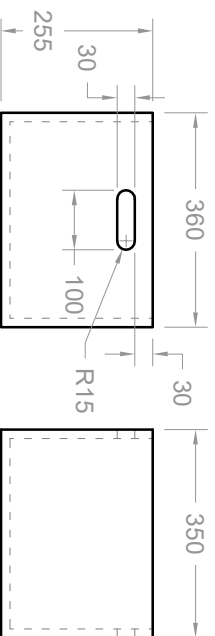
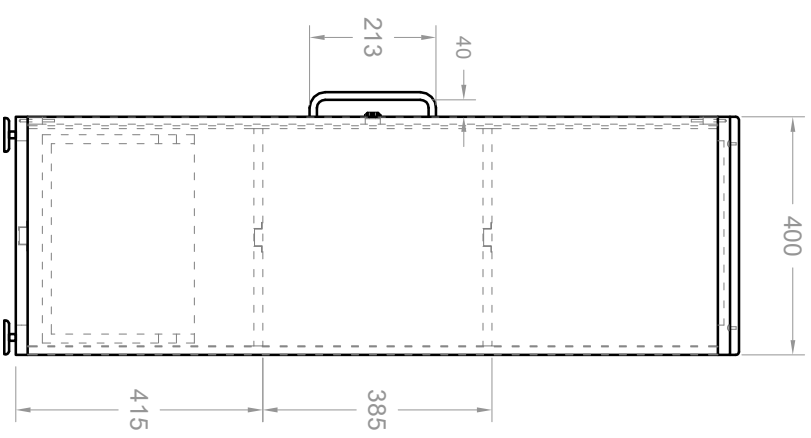


DETALLE CAJONES



PARA LOS CAJONES EN POLIMERO DEBE CUMPLIR COMO MÍNIMO EL MISMO VOLUMEN DE LOS CAJONES DE MADERA EN CM3



MANUAL DE DOTACIONES ESTABLECIMIENTOS EDUCATIVOS PÚBLICOS	COMPONENTE DOTACIÓN: MOBILIARIO	
	ESPACIO: BIBLIOTECA	
	ÍTEM: MUEBLE DE ALMACENAMIENTO CANTIDAD X JUEGO: 1	FECHA 25 - 04 - 2022
JUEGO: N/A		
VISTAS PRINCIPALES - PERSPECTIVA		
COTA		PLANO
mm		1 / 2

MANUAL DE DOTACIONES
ESTABLECIMIENTOS EDUCATIVOS PÚBLICOS

REPÚBLICA DE COLOMBIA

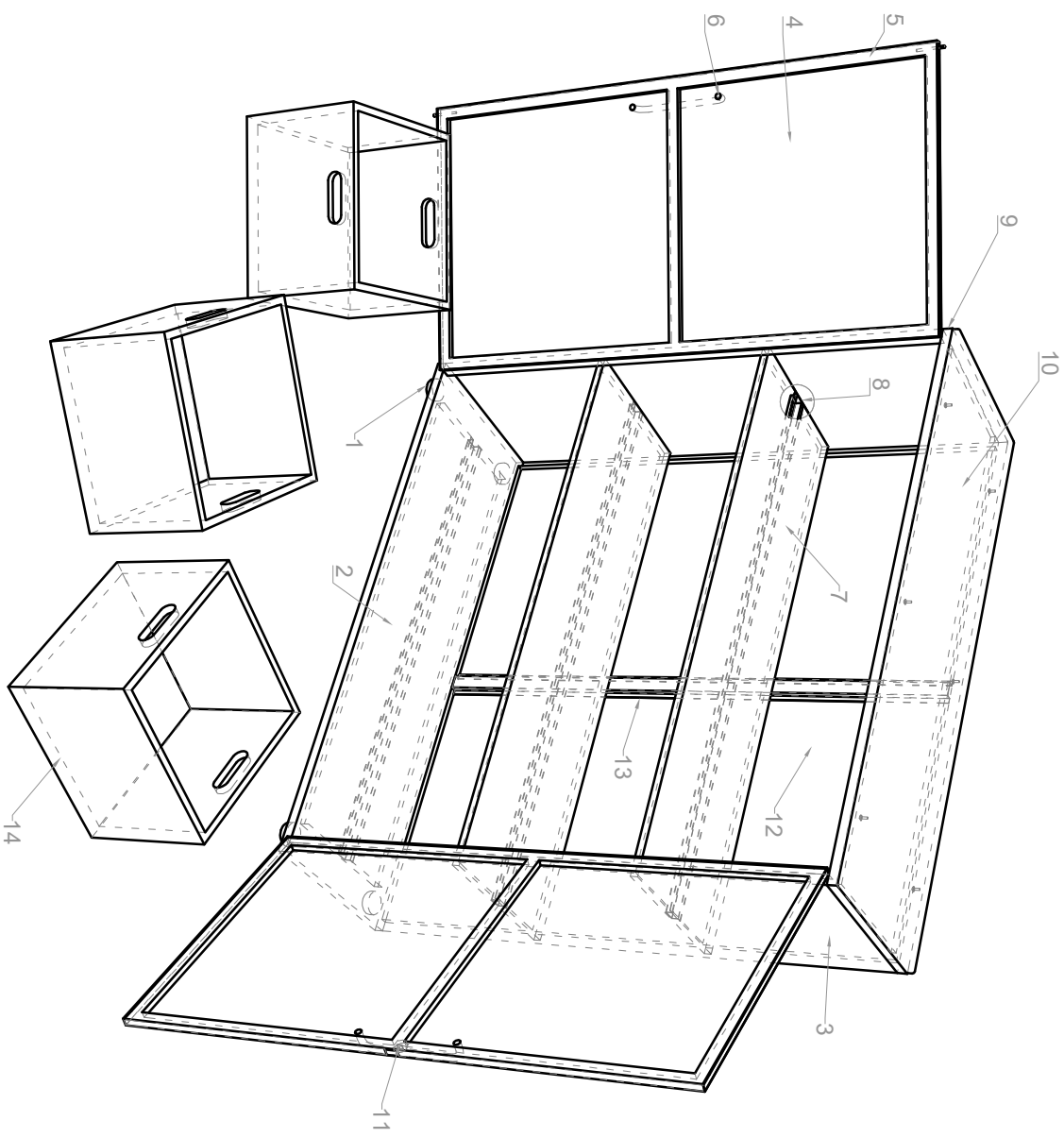
MINISTERIO DE EDUCACIÓN NACIONAL

VICEMINISTERIO DE EDUCACIÓN

PREESCOLAR BÁSICA Y MEDIA

DIRECCIÓN DE COBERTURA

SUBDIRECCIÓN DE ACCESO



MUEBLE ALMACENAMIENTO BIBLIOTECA			
COMPONENTE		MATERIAL	CANTIDAD
1	Niveladores	Polipropileno Inyectado Ø 2"	4
		Espigo Roscado de 3/8" en Acero	
2	Base Piso	Lámina de acero plegada Espesor 1,2 mm (Sin Pintura)	1
3	Laterales	Lámina de acero plegada Espesor 1,2 mm (Sin Pintura)	2
4	Puerta	Lámina de acero plegada Espesor 1,2 mm	2
5	Marco Estructural Puerta	Tubo acero 1" X 1/2" Espesor 1,2 mm (Sin Pintura)	2
6	Manija	Tubería acero figurada sección Redonda Ø 1" Espesor 1,2 mm (Sin Pintura)	2
7	Entrepañó	Lámina de acero plegada Espesor 1,2 mm (Sin Pintura)	2
8	Refuerzo Entrepaños y Base	Acero lámina plegada en omega Espesor 1,2 mm	3
9	Tapa Superior	Lámina de acero plegada Espesor 1,2 mm (Sin Pintura)	1
10	Remate Superior	Madera contrachapada Espesor 15 mm	1
11	Chapa	Comercial triple cierre	1
12	Pared de Fondo	Lámina de Acero Plegada Espesor 1,2 mm (Sin Pintura)	1
13	Refuerzo pared de Fondo	Acero lámina plegada en omega Espesor 1,2 mm (Sin Pintura)	1
14	Cajones	Madera contrachapada de Espesor 15 mm	3
		Polipropileno Copolimero de Alto Impacto	

MANUAL DE DOTACIONES ESTABLECIMIENTOS EDUCATIVOS PÚBLICOS		COMPONENTE DOTACIÓN: MOBILIARIO	
REPÚBLICA DE COLOMBIA MINISTERIO DE EDUCACIÓN NACIONAL VICEMINISTERIO DE EDUCACIÓN PREESCOLAR BÁSICA Y MEDIA DIRECCIÓN DE COBERTURA SUBDIRECCIÓN DE ACCESO		ÍTEM: MUEBLE DE ALMACENAMIENTO	FECHA
		CANTIDAD X JUEGO: 1	11 - 04 - 2019
		JUEGO: N/A	
VISTAS PRINCIPALES - PERSPECTIVA		COTA mm	PLANO 2 / 2