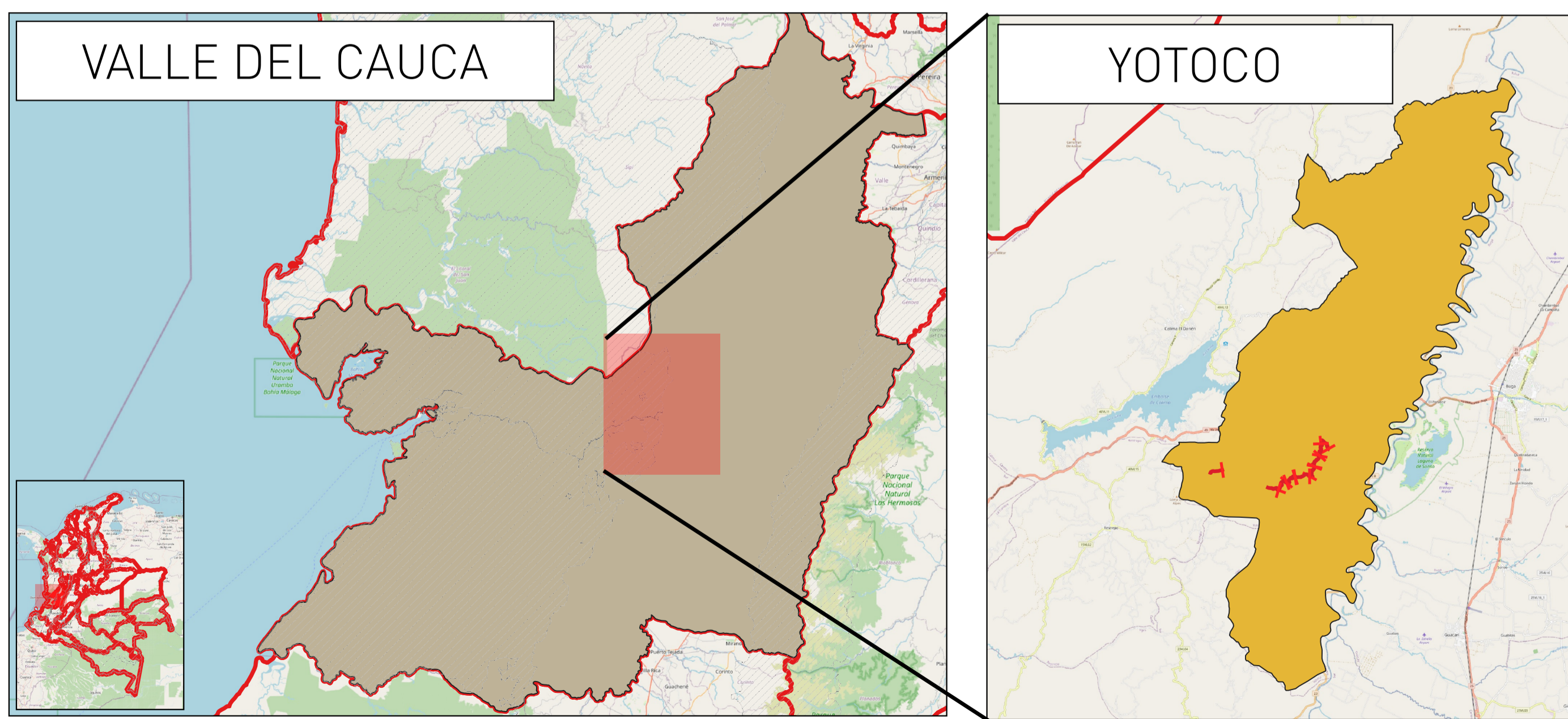


Coordendas de Proyecto

Punto	Tramo	Via	Codigo	Norte	Este	PR
Inicio	T1	YOTOCO - BUENOS AIRES - EL DORADO	89023VL01C	3,865256	-76,402577	2+570
Fin	T1	YOTOCO - BUENOS AIRES - EL DORADO	89023VL01C	3,843926	-76,435903	10+298
Inicio	T2	MUÑECOS - CORDOBITAS	89040VL01D	3,8537	-76,461069	0+000
Fin	T2	MUÑECOS - CORDOBITAS	89040VL01D	3,85212	-76,467596	0+834 ²⁸

NOTA: PARA EL TRAMO 2, LA ABSCISA K0+000 EQUIVALE AL PR2+660 Y LA ABSCISA K0 +834.28 EQUIVALE AL PR3+494.28 DE LA VÍA MUÑECOS-CORDOBITAS



MAPA DE LOCALIZACION DE PROYECTO

MEJORAMIENTO DE LA VÍA YOTOCO - BUENOS AIRES - EL DORADO, EN EL SECTOR CRUCERO BUENOS AIRES - CASCO URBANO DE YOTOCO, Y DE UN TRAMO DE LA VÍA MUÑECOS - CORDOBITAS, EN YOTOCO, VALLE DEL CAUCA



Febrero 2022
SRC: WGS84 (EPSG 4326)

- Convenciones**
- Pto. Inicio-Fin
 - ◆ Fin
 - ◆ Inicio
 - Ptos. de interes
 - Escuela
 - Lugar
 - Drenajes
 - Vias del AID
 - Dpto. Valle
 - Mpio. Yotoco
 - Departamentos
 - Via a Intervenir