

No	Revisiones
1	_____
2	_____
3	_____

DISEÑO:
CITEC S.A.S
Ingeniería y Geotecnia

CONTRATISTA:
ING. ELSA CAMPO

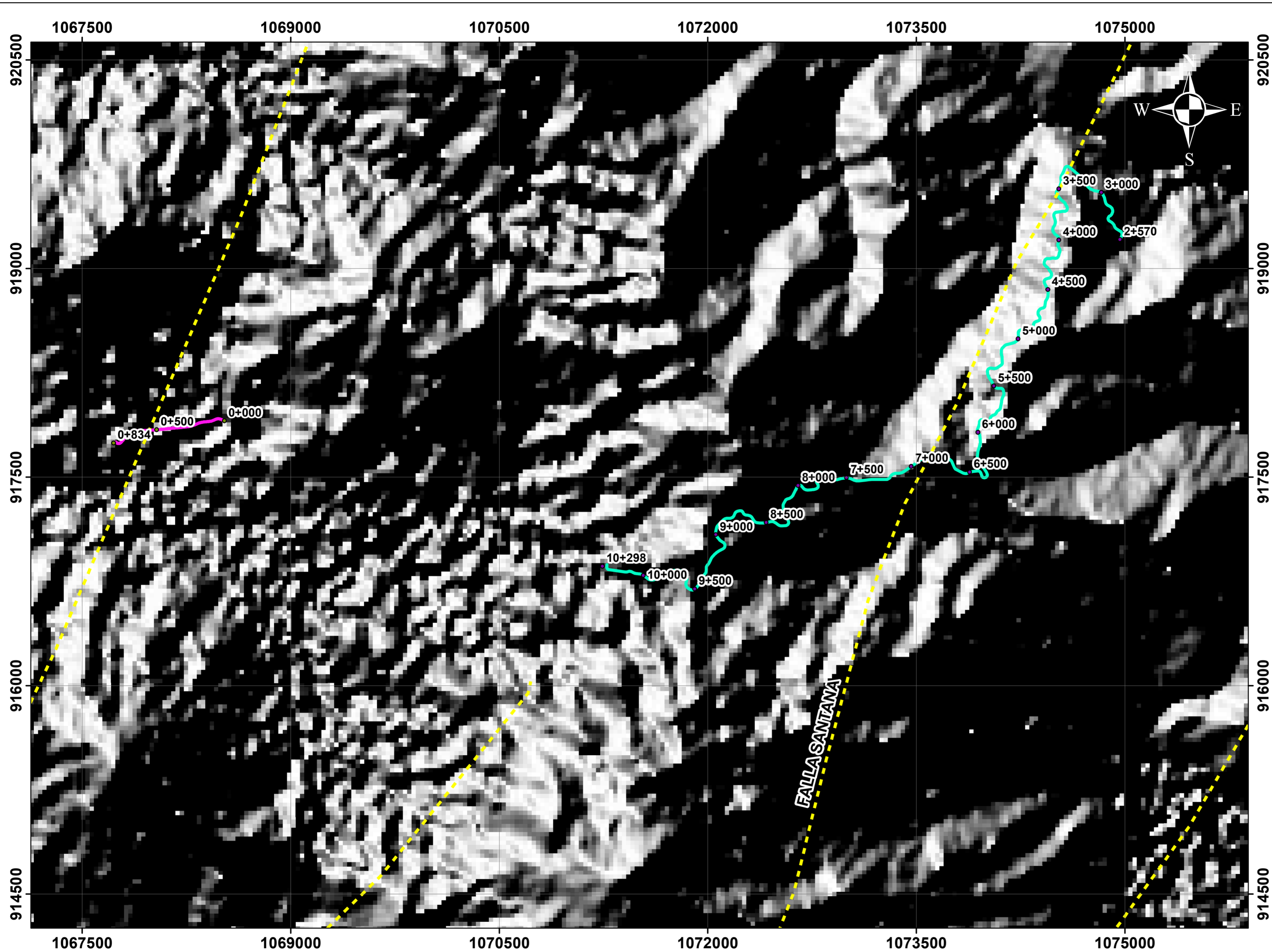
DIBUJÓ:
ING. KELLY JOHANA
AGUIRRE CASTRO
M.P 10202328581 CAU

OBJETO:
MEJORAMIENTO DE LA VÍA YOTOCO-
BUENOS AIRES -EL DORADO EN EL
SECTOR CRUCERO BUENOS AIRES-
CASCO UR-BANO DE YOTOCO Y DE UN
TRAMO DE LA VÍA MUÑECOS -CORDOBITAS
EN YOTOCO VALLE DEL CAUCA" CON CÓDIGO
BPIN 20220214000023

CONTENIDO
**MAPA DE
GEOLOGÍA REGIONAL**

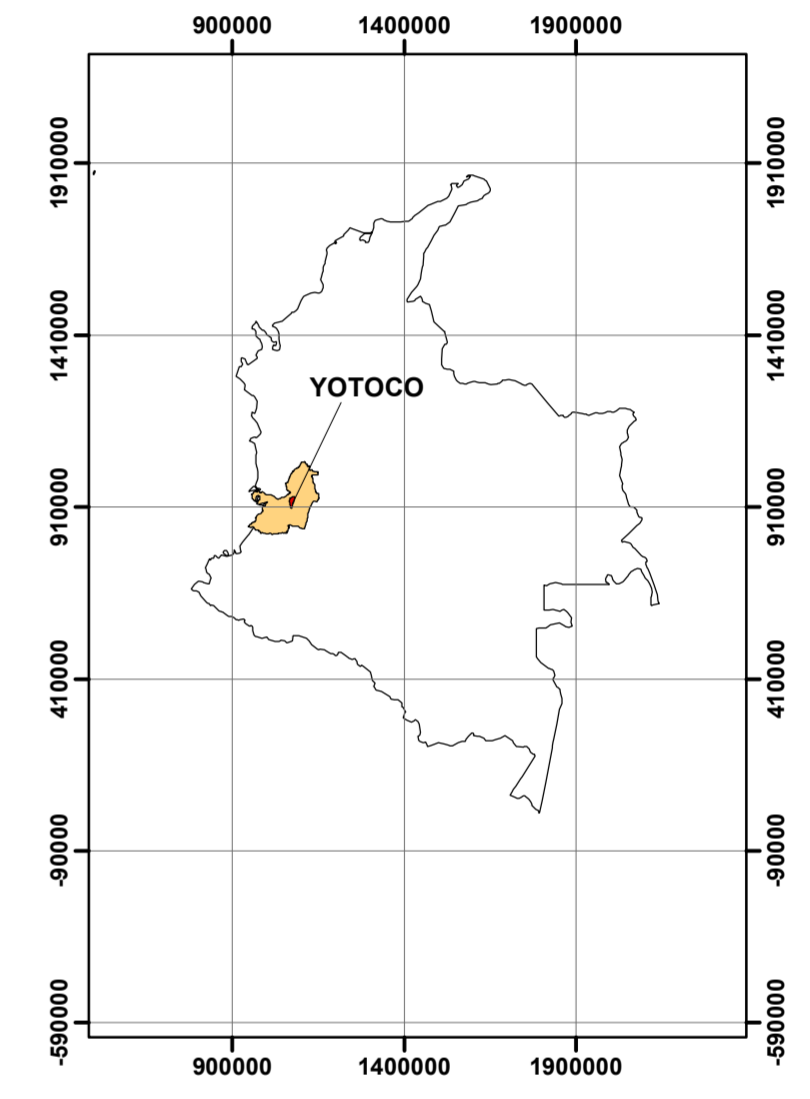
Escala:
1:100000


Plano:
1 de 10

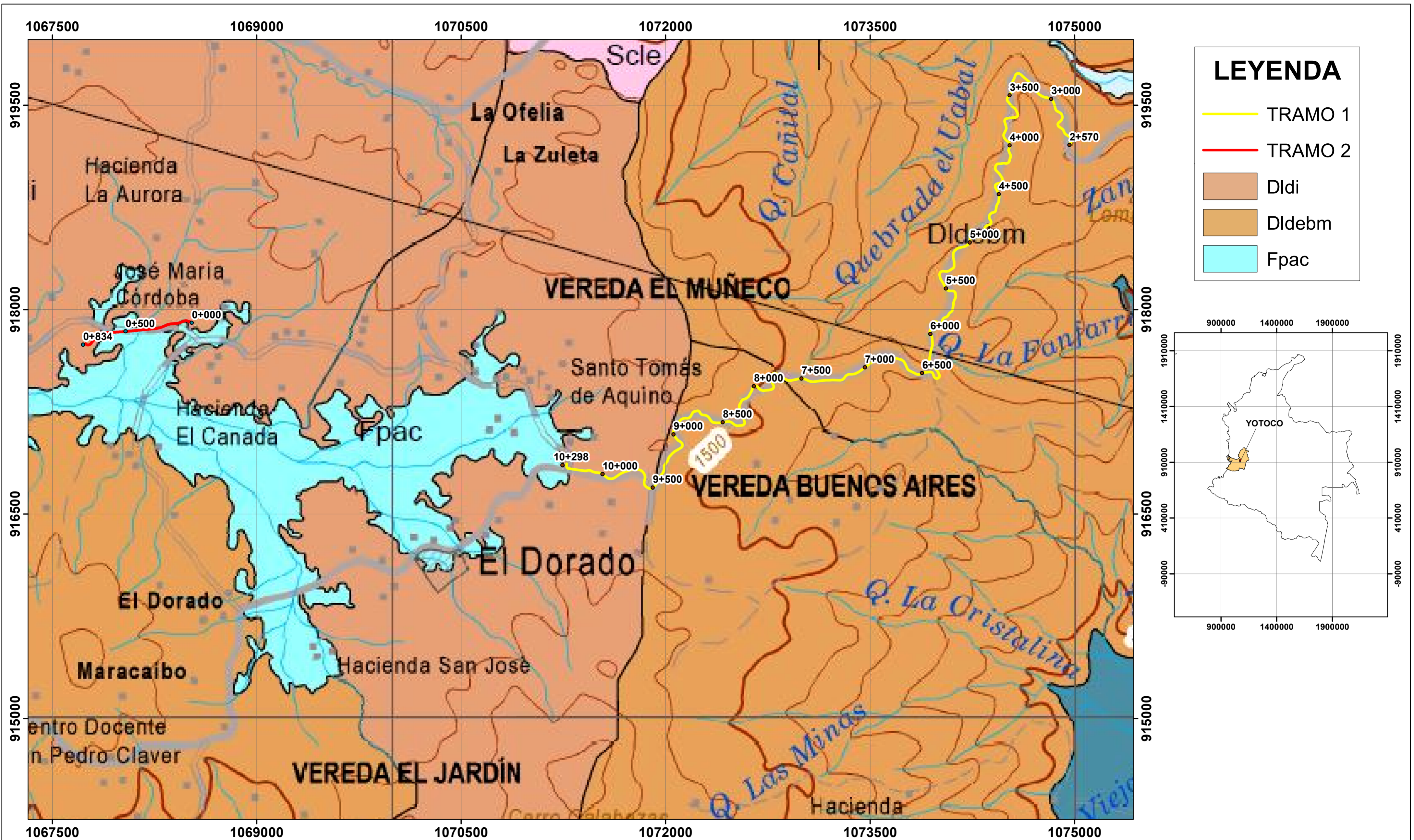


LEYENDA

- FALLAS
- TRAMO 1
- TRAMO 2

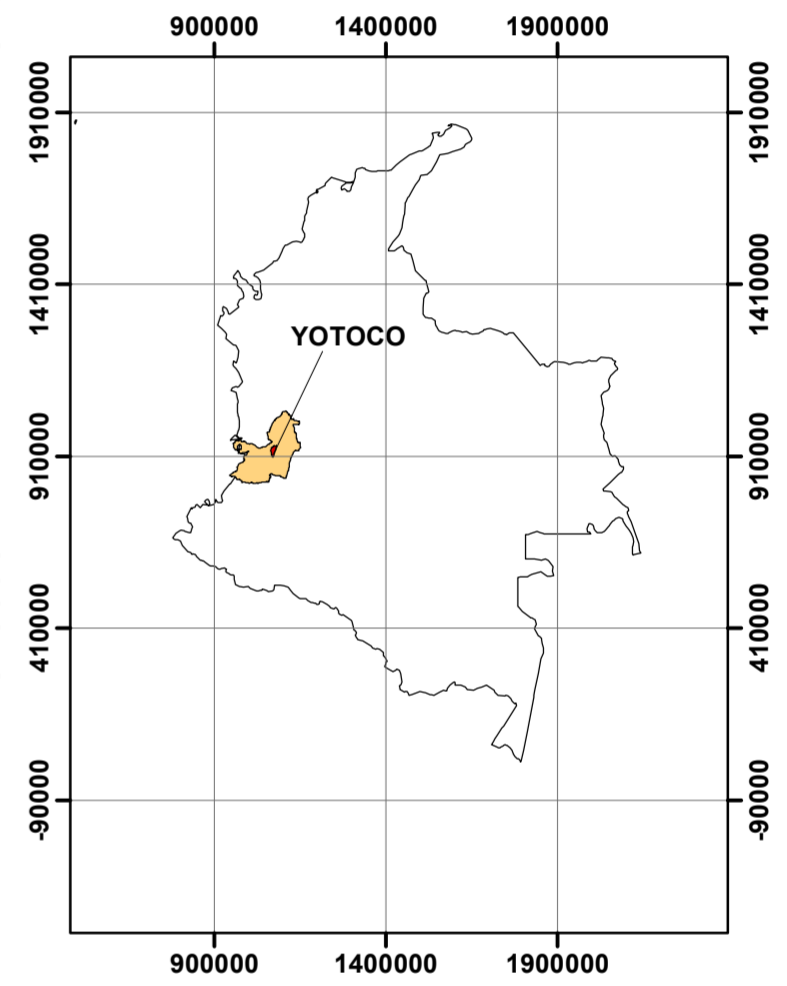



	No	Revisiones	DISEÑO:	CONTRATISTA:	DIBUJÓ:	OBJETO:	CONTENIDO	Escala:
	1	_____	CITEC S.A.S	ING. ELSA CAMPO	ING. KELLY JOHANA AGUIRRE CASTRO	MEJORAMIENTO DE LA VÍA YOTOCO-BUENOS AIRES -EL DORADO EN EL SECTOR CRUCERO BUENOS AIRES-CASCO UR-BANO DE YOTOCO Y DE UN TRAMO DE LA VÍA MUÑECOS -CORDOBITAS EN YOTOCO VALLE DEL CAUCA" CON CÓDIGO BPIN 20220214000023	GEOLOGÍA ESTRUCTURAL	1:20.000
	2	_____	Ingenieria y Geotecnia		M.P 10202328581 CAU			Plano:
3	_____				2 de 10			

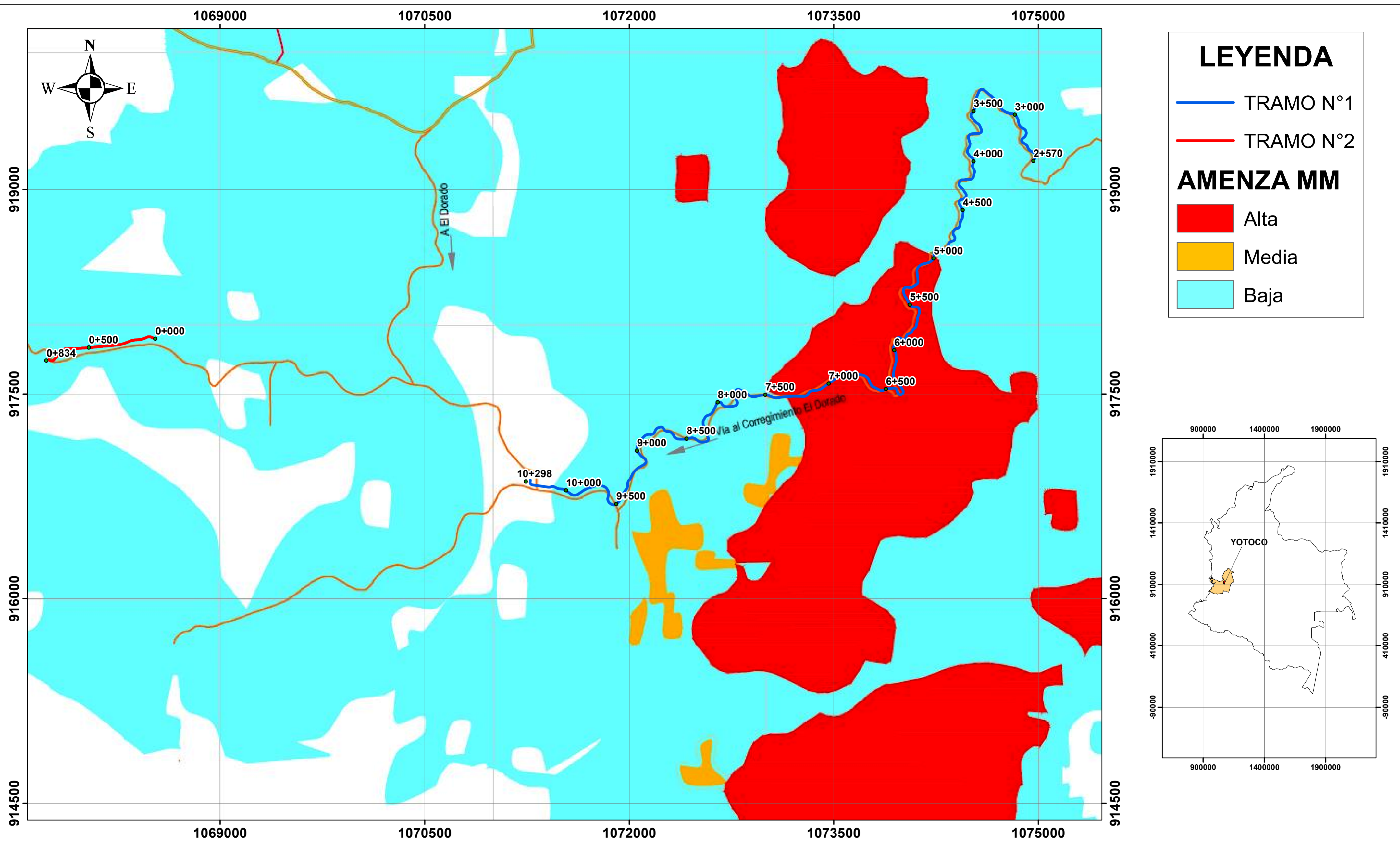


LEYENDA

- TRAMO 1
- TRAMO 2
- Dldi
- Dldebm
- Fpac



	No	Revisiones	DISEÑO:	CONTRATISTA:	DIBUJÓ:	OBJETO:	CONTENIDO	Escala:
	1	_____	CITEC S.A.S Ingeniería y Geotecnia	ING. ELSA CAMPO	ING. KELLY JOHANA AGUIRRE CASTRO M.P. 10202328581 CAU	MEJORAMIENTO DE LA VÍA YOTOCO- BUENOS AIRES -EL DORADO EN EL SECTOR CRUCERO BUENOS AIRES- CASCO UR-BANO DE YOTOCO Y DE UN TRAMO DE LA VÍA MUÑECOS -CORDOBITAS EN YOTOCO VALLE DEL CAUCA" CON CÓDIGO BPIN 20220214000023	MAPA DE GEOMORFOLOGÍA REGIONAL	1:100000
	2	_____						Plano:
	3	_____						3 de 10

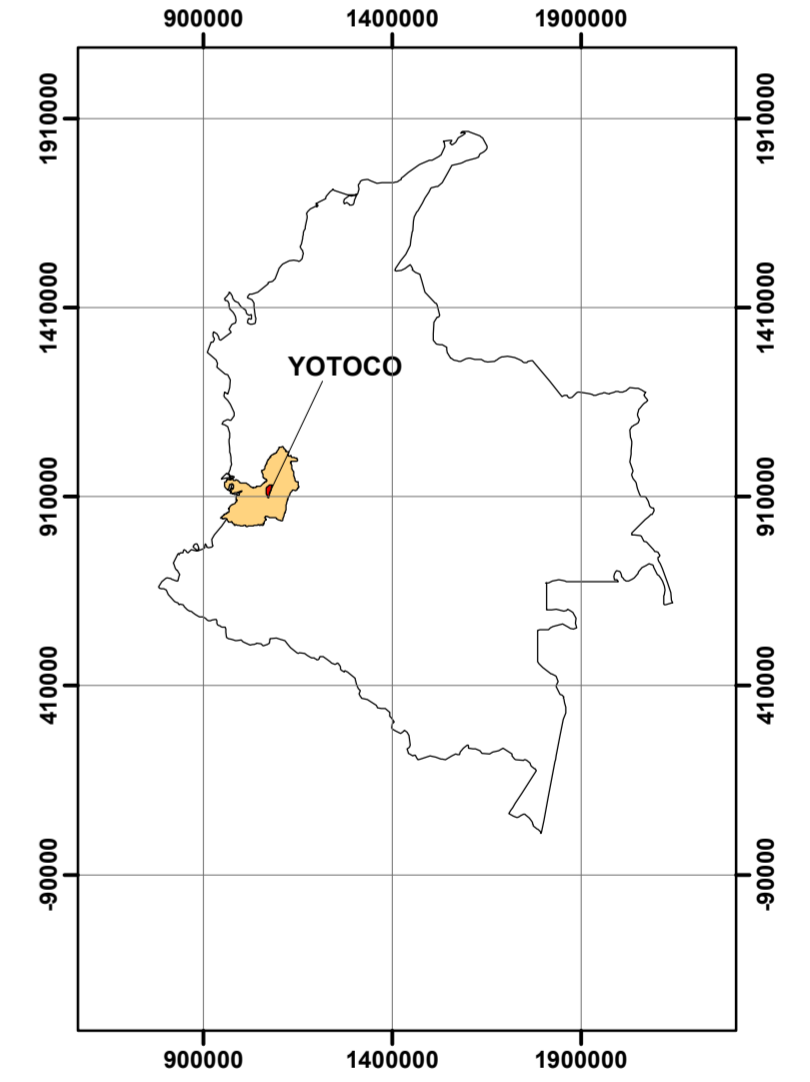


LEYENDA

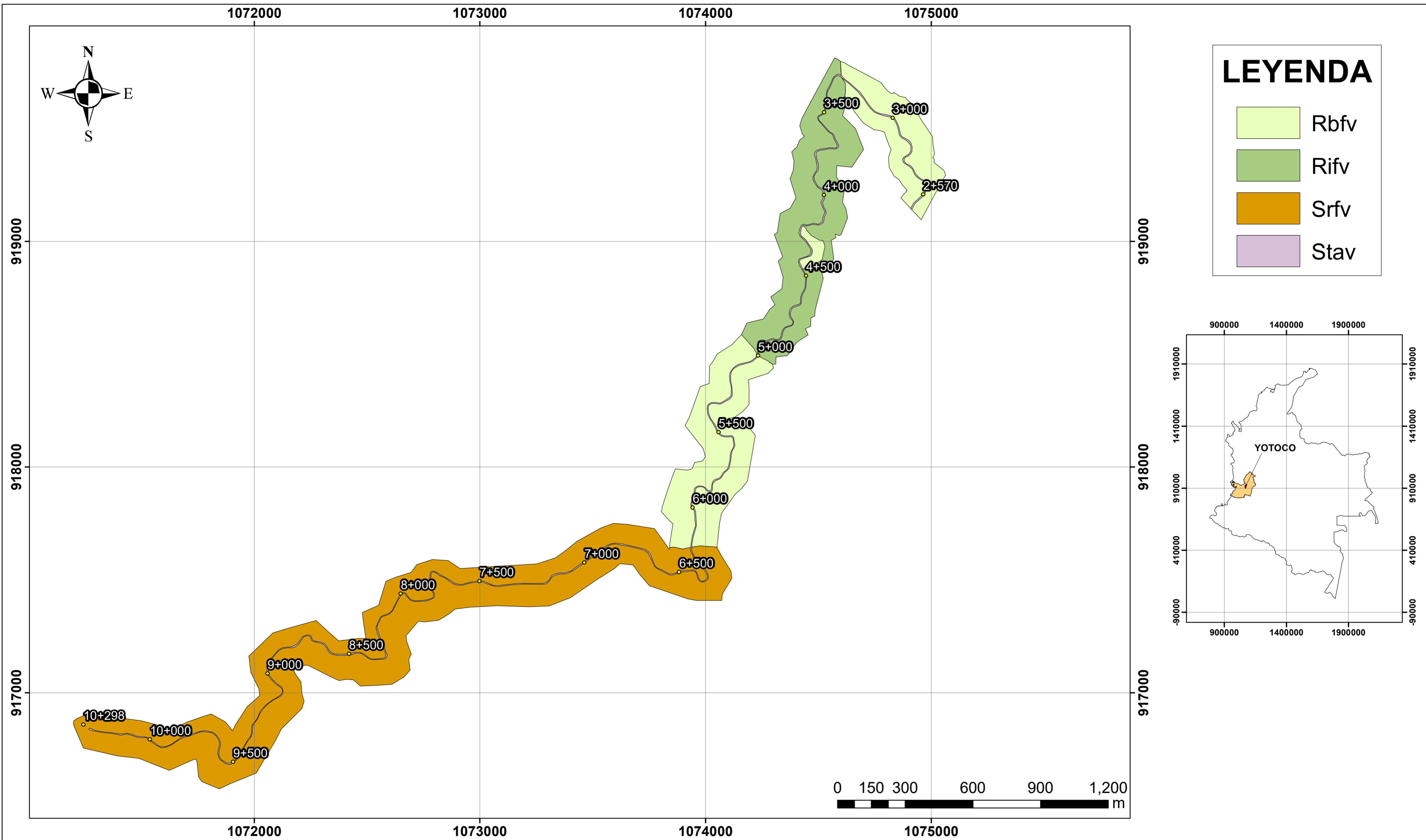
— TRAMO N°1
— TRAMO N°2

AMENAZA MM

Alta
Media
Baja

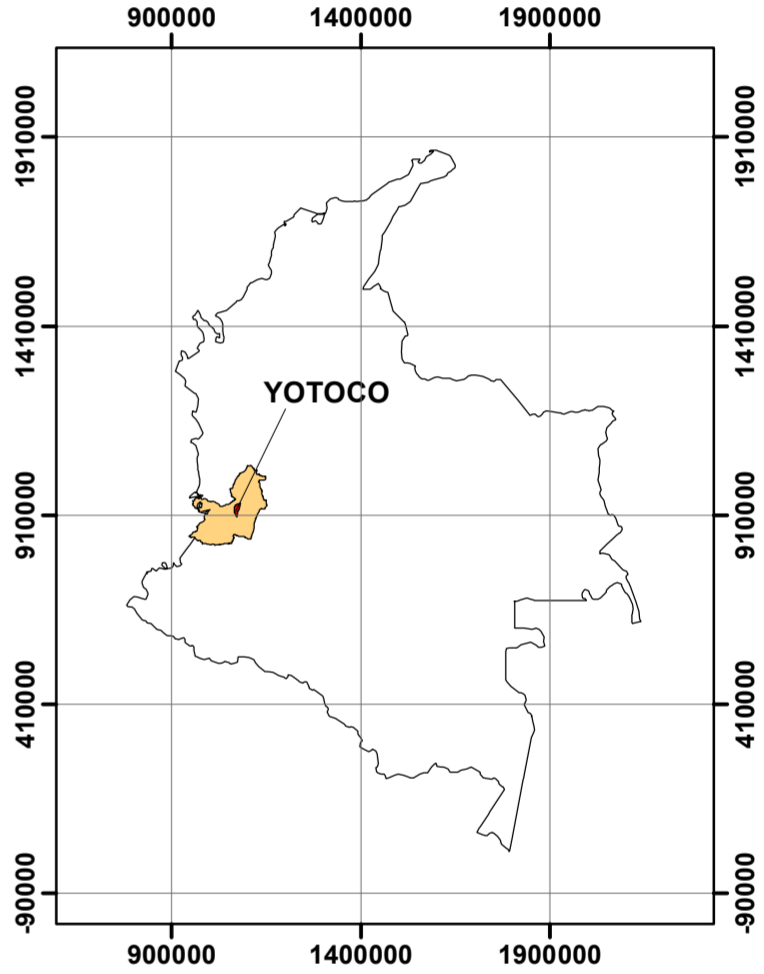



	No	Revisiones	DISEÑO:	CONTRATISTA:	DIBUJÓ:	OBJETO:	CONTENIDO	Escala:
	1		CITEC S.A.S Ingeniería y Geotecnia	ING. ELSA CAMPO	ING. KELLY JOHANA AGUIRRE CASTRO M.P 10202328581 CAU	MEJORAMIENTO DE LA VÍA YOTOCO- BUENOS AIRES -EL DORADO EN EL SECTOR CRUCERO BUENOS AIRES- CASCO UR-BANO DE YOTOCO Y DE UN TRAMO DE LA VÍA MUÑECOS -CORDOBITAS EN YOTOCO VALLE DEL CAUCA" CON CÓDIGO BPIN 20220214000023	MAPA DE AMENAZA MOVIMIENTOS EN MASA	1:50.000
	2							Plano: 4 de 10
	3							

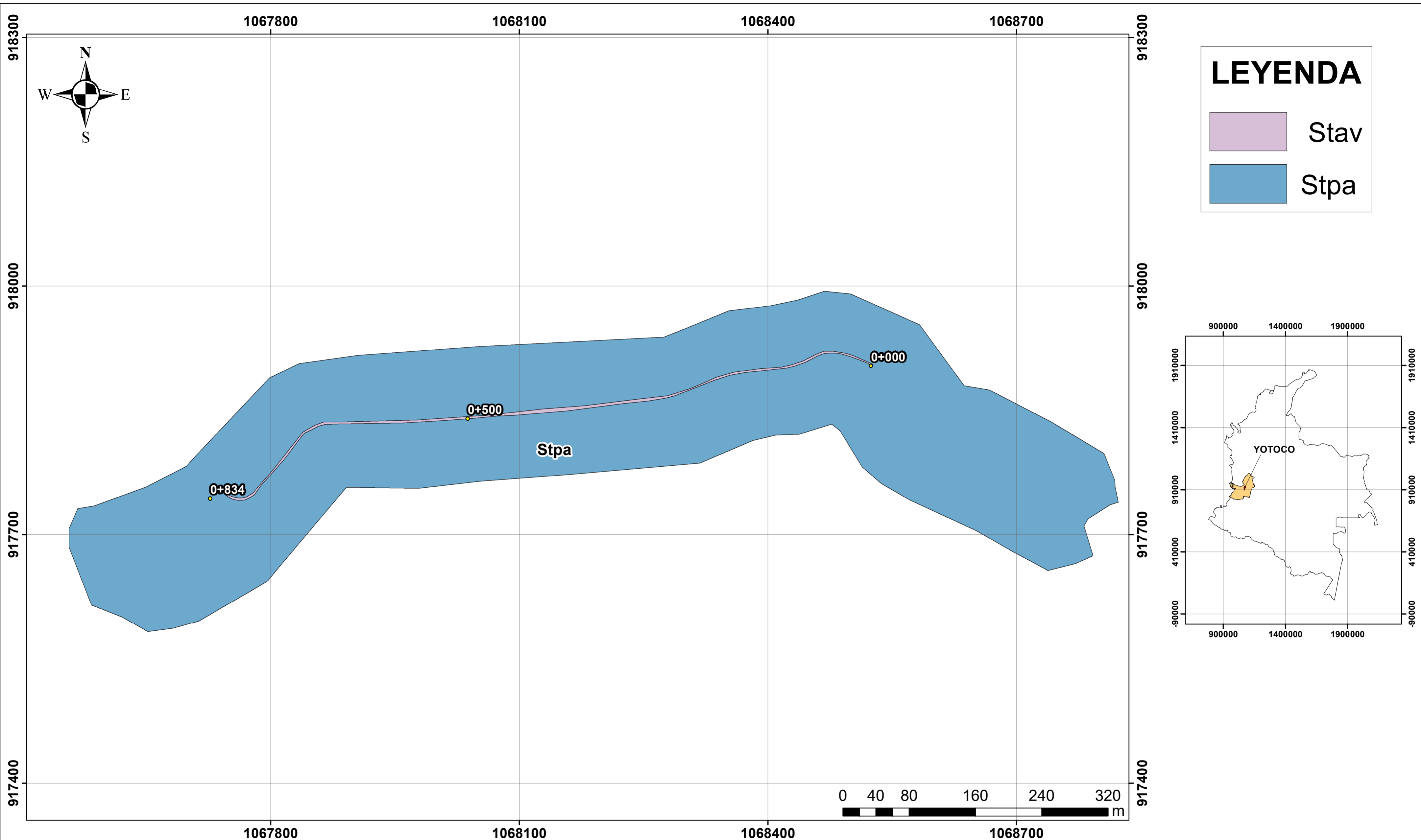


LEYENDA

- Rbfv
- Rifv
- Srfv
- Stav



 <p>Citec S.A.S. Ingeniería y Geotecnia</p>	No	Revisiones	DISEÑO:	CONTRATISTA:	DIBUJÓ:	OBJETO:	CONTENIDO	Escala:
	1		CITEC S.A.S	ING. ELSA CAMPO	ING. KELLY JOHANA AGUIRRE CASTRO	MEJORAMIENTO DE LA VÍA YOTOCO-BUENOS AIRES -EL DORADO EN EL SECTOR CRUCERO BUENOS AIRES-CASCO UR-BANO DE YOTOCO Y DE UN TRAMO DE LA VÍA MUÑECOS -CORDOBITAS EN YOTOCO VALLE DEL CAUCA" CON CÓDIGO BPIN 20220214000023	MAPA DE UNIDADES GEOLÓGICAS SUPERFICIALES TRAMO N°1	1:11.000
	2		Ingeniería y Geotecnia		M.P 10202328581 CAU			Plano:
3							5 de 10	



No	Revisiones
1	_____
2	_____
3	_____

DISEÑO:
CITEC S.A.S
Ingeniería y Geotecnia

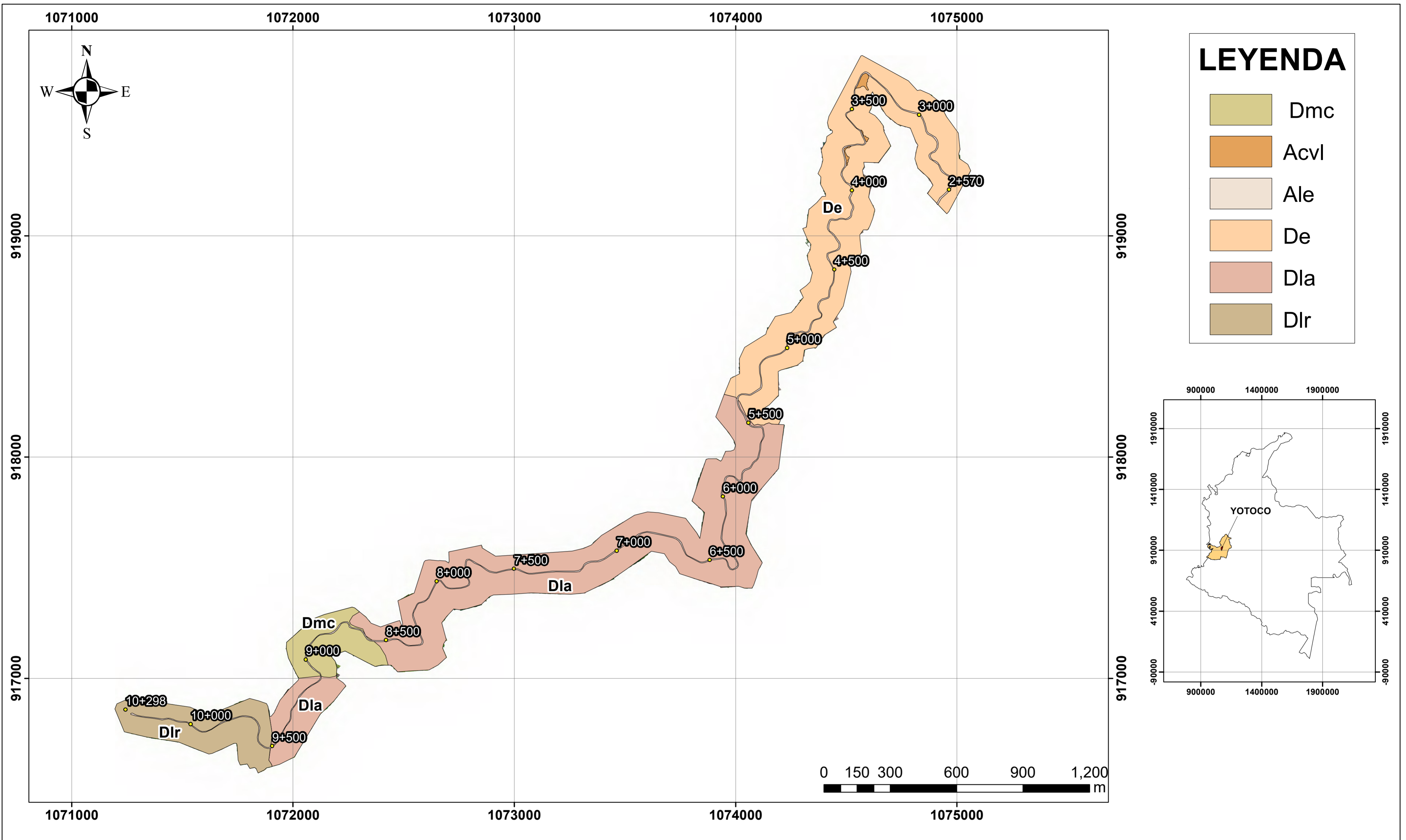
CONTRATISTA:
ING. ELSA CAMPO

DIBUJÓ:
ING. KELLY JOHANA
AGUIRRE CASTRO
M.P 10202328581 CAU

OBJETO:
MEJORAMIENTO DE LA VÍA YOTOCO-
BUENOS AIRES -EL DORADO EN EL
SECTOR CRUCERO BUENOS AIRES-
CASCO UR-BANO DE YOTOCO Y DE UN
TRAMO DE LA VÍA MUÑECOS -CORDOBITAS
EN YOTOCO VALLE DEL CAUCA" CON CÓDIGO
BPIN 20220214000023

CONTENIDO
**MAPA DE
UNIDADES GEOLÓGICAS
SUPERFICIALES**
TRAMO N°2

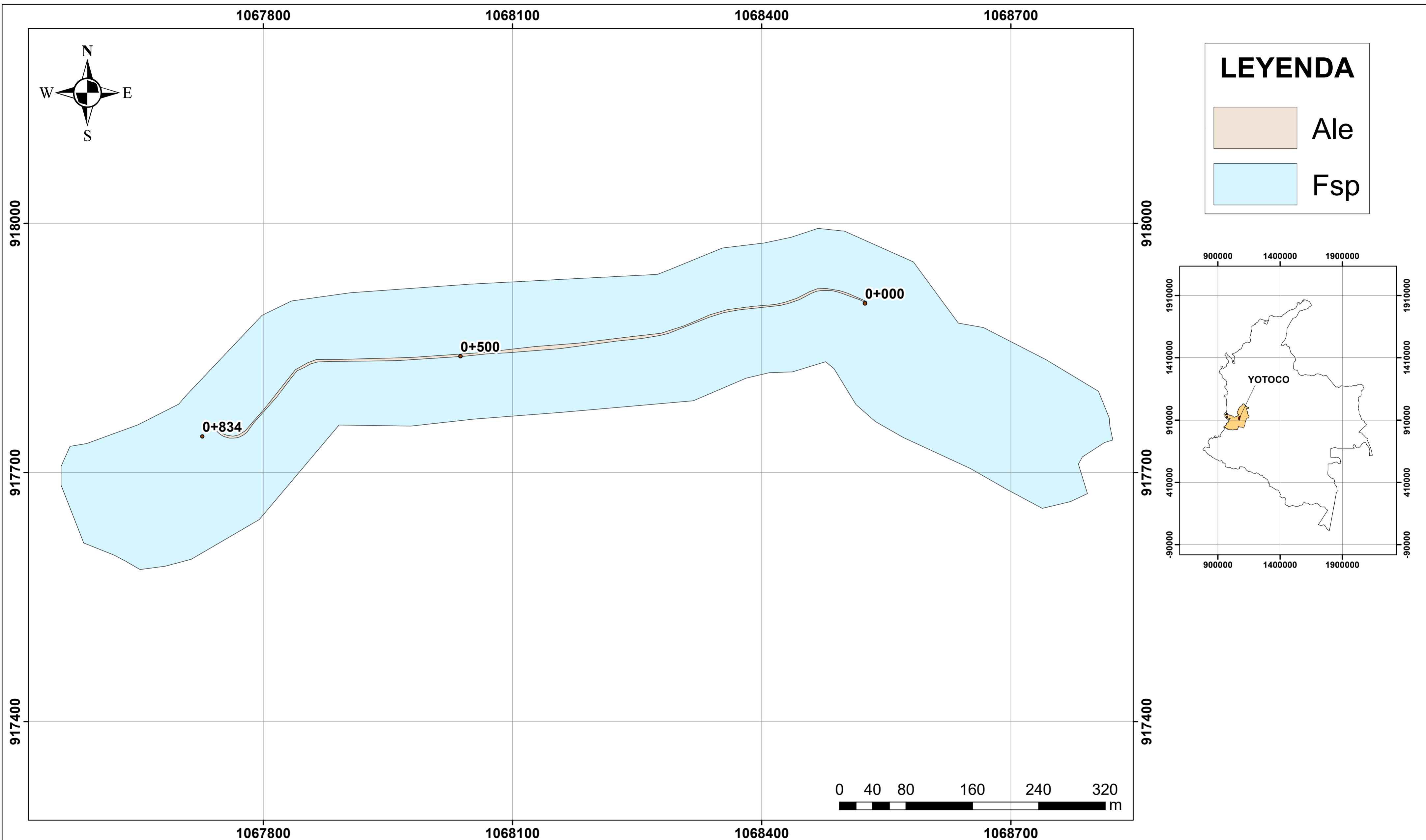
Escala:
1:11.000
Plano:
6 de 10




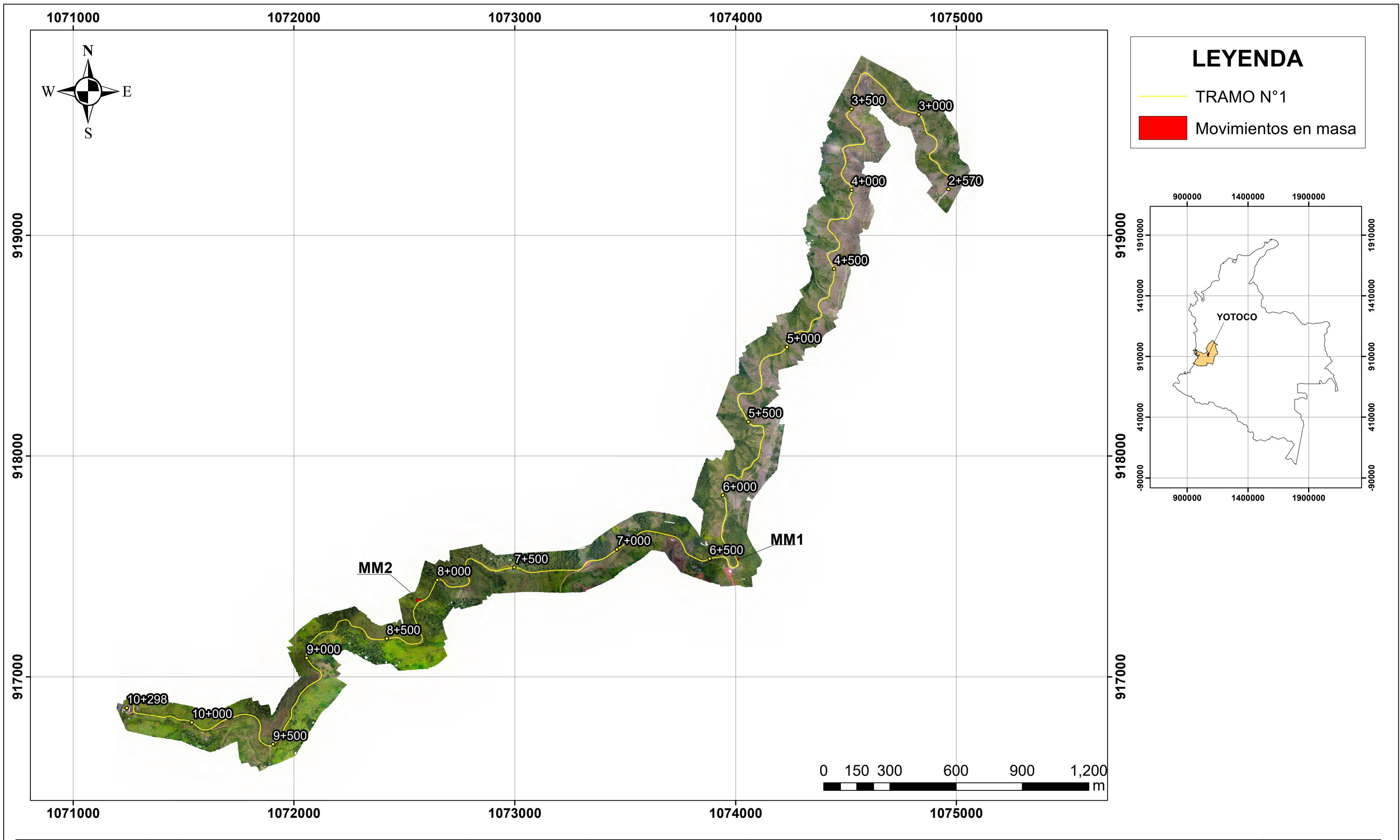
LEYENDA

- Dmc
- Acvl
- Ale
- De
- Dla
- Dlr

	No	Revisiones	DISEÑO:	CONTRATISTA:	DIBUJÓ:	OBJETO:	CONTENIDO	Escala:
	1		CITEC S.A.S	ING. ELSA CAMPO	ING. KELLY JOHANA AGUIRRE CASTRO	MEJORAMIENTO DE LA VÍA YOTOCO-BUENOS AIRES -EL DORADO EN EL SECTOR CRUCERO BUENOS AIRES-CASCO UR-BANO DE YOTOCO Y DE UN TRAMO DE LA VÍA MUÑECOS -CORDOBITAS EN YOTOCO VALLE DEL CAUCA" CON CÓDIGO BPIN 20220214000023	MAPA DE ELEMENTOS GEOMORFOLÓGICOS TRAMO N°1	1:11.000
	2		Ingeniería y Geotecnia		M.P 10202328581 CAU		Plano:	
3					8 de 10			

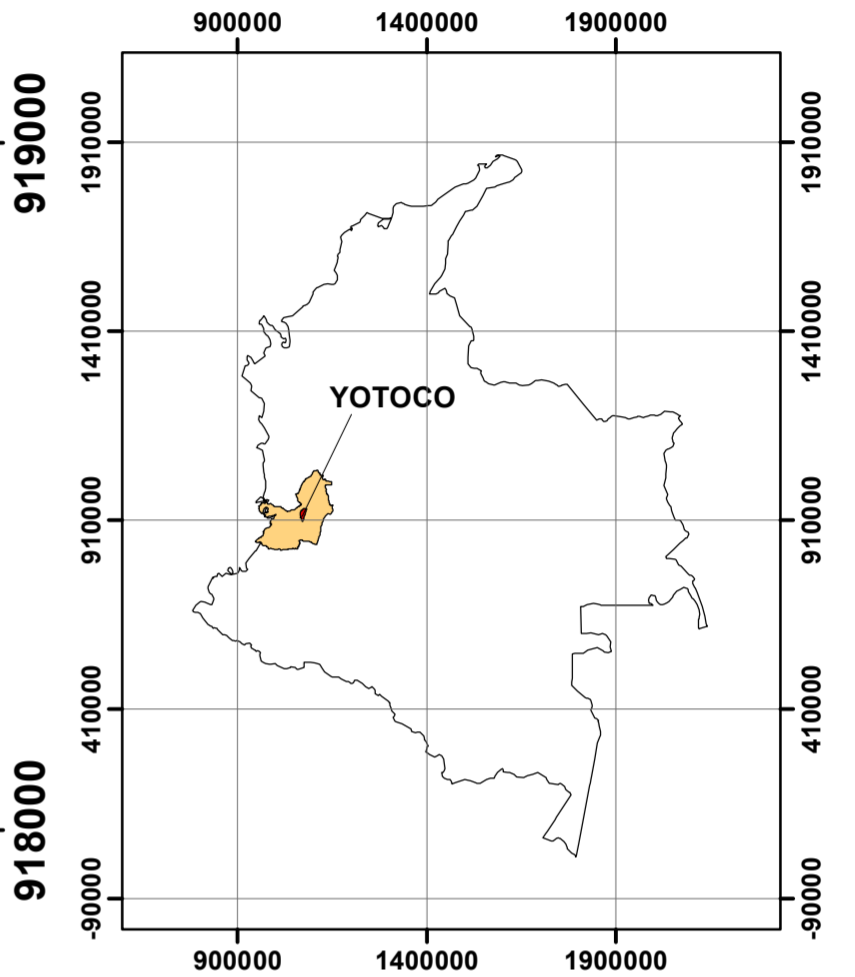



	No	Revisiones	DISEÑO: CITEC S.A.S Ingeniería y Geotecnia	CONTRATISTA: ING. ELSA CAMPO	DIBUJÓ: ING. KELLY JOHANA AGUIRRE CASTRO M.P 10202328581 CAU	OBJETO: MEJORAMIENTO DE LA VÍA YOTOCO-BUENOS AIRES -EL DORADO EN EL SECTOR CRUCERO BUENOS AIRES-CASCO UR-BANO DE YOTOCO Y DE UN TRAMO DE LA VÍA MUÑECOS -CORDOBITAS EN YOTOCO VALLE DEL CAUCA" CON CÓDIGO BPIN 20220214000023	CONTENIDO MAPA DE ELEMENTOS GEOMORFOLÓGICOS TRAMO N°2	Escala: 1:3.000
	1	_____						Plano: 9 de 10
	2	_____						
3	_____							



LEYENDA

- TRAMO N°1
- Movimientos en masa



	No	Revisiones	DISEÑO:	CONTRATISTA:	DIBUJÓ:	OBJETO:	CONTENIDO	Escala:
	1	_____	CITEC S.A.S Ingeniería y Geotecnia	ING. ELSA CAMPO	ING. KELLY JOHANA AGUIRRE CASTRO M.P 10202328581 CAU	MEJORAMIENTO DE LA VÍA YOTOCO- BUENOS AIRES -EL DORADO EN EL SECTOR CRUCERO BUENOS AIRES- CASCO UR-BANO DE YOTOCO Y DE UN TRAMO DE LA VÍA MUÑECOS -CORDOBITAS EN YOTOCO VALLE DEL CAUCA" CON CÓDIGO BPIN 20220214000023	MAPA DE INVENTARIO DE MOVIMIENTOS EN MASA	1:11.000
	2	_____						Plano:
3	_____	TRAMO N°1						