

Bancolombia



PREPARÓ: JHON BERMUDEZ
REVISÓ: JAVIER BRUGES

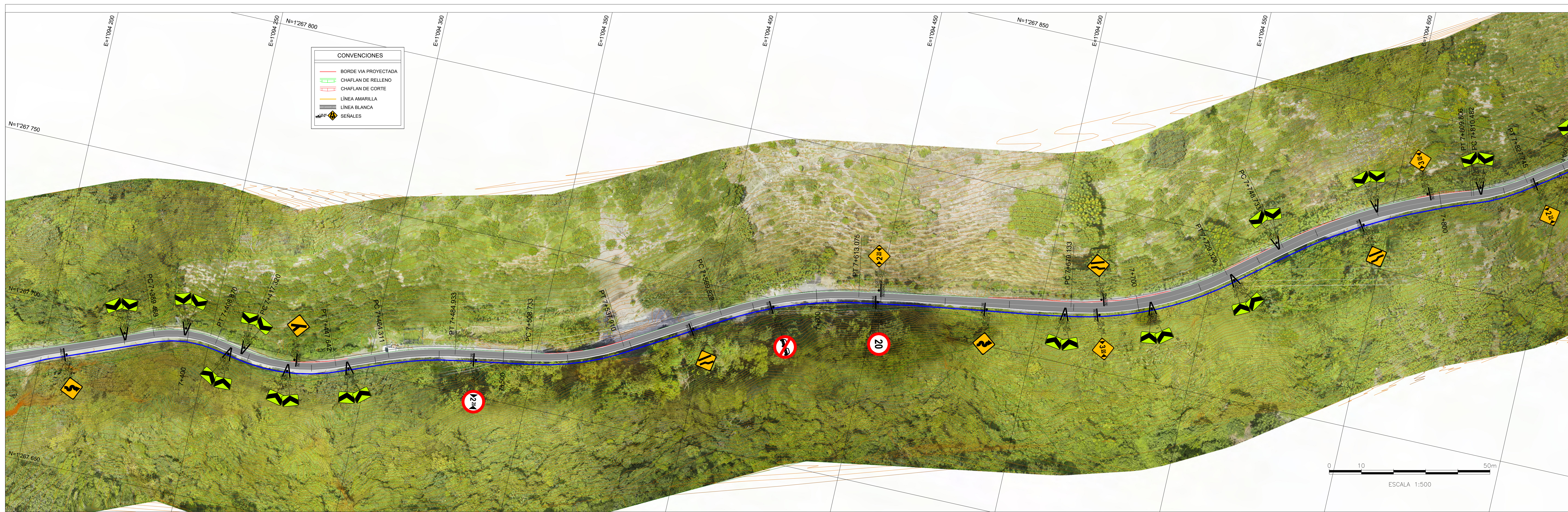
PRESENTÓ:	Luis Fernando Cano Gómez	REV.	FECHA	MODIFICACIÓN :
DIRECTOR PROYECTO:		1	29-09-2021	Versión original
		2	15-10-2021	Emitado para revisión
Vo. Bo. INTERVENTORÍA:		3	25-11-2021	Emitado con observaciones de Interventoría

Vo. Bo. Revisor	Vo. Bo. Director Diseño	Vo. Bo. Director Proyecto	Vo. Bo. Interventoría

INFORME ARCHIVO MAGNÉTICO
Archivo: GICA-DAB-CAMP-DG-SEN-01-09_V2.dwg
Dibujó: L. Lemus
Versión CAD: 2018
Escala impresión 1:1

VÍA DABEIBA - CAMPARRUSIA
MUNICIPIO DE DABEIBA
ABSCISA km 6+400 - km 7+360
PLANO DE SEÑALIZACIÓN

Plano No.: GICA-630-DAB-CAMP-DG-SEN-05
Escala: 1 : 500
Fecha: Septiembre 2021
Revisión: 02
Hoja No.: 05 de 09



Bancolombia



PREPARÓ: JHON BERMUDEZ
REVISÓ: JAVIER BRUGES

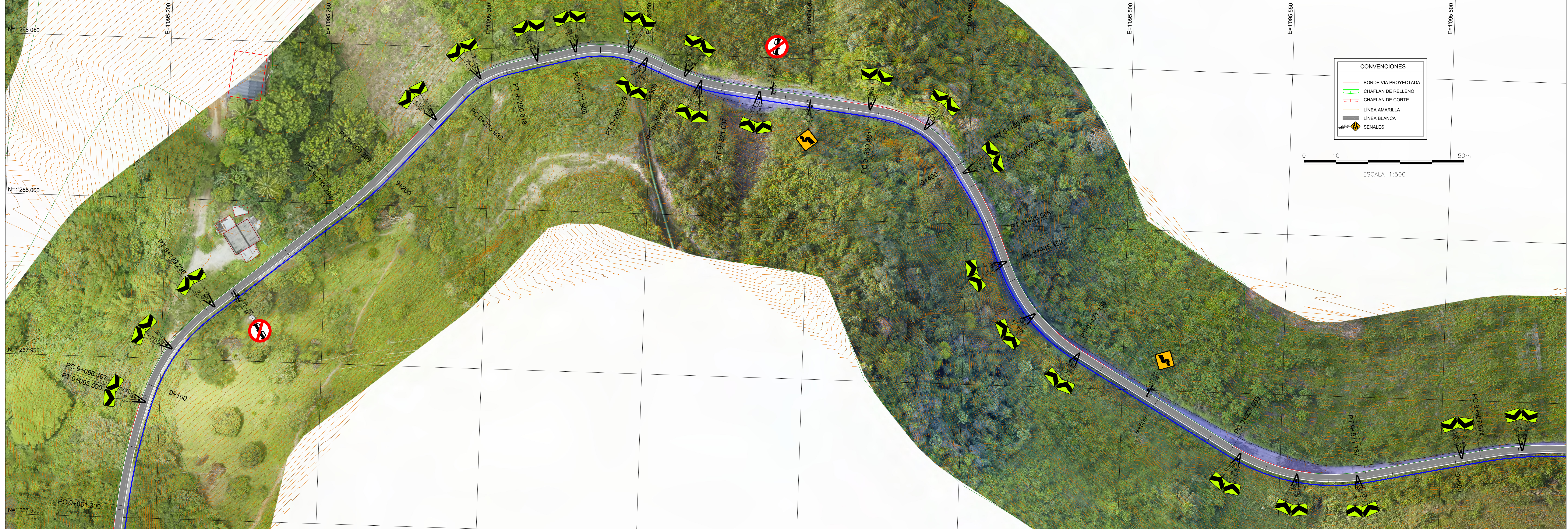
PRESENTÓ:	Luis Fernando Cano Gómez	REV.	FECHA	MODIFICACIÓN :
DIRECTOR PROYECTO:		1	29-09-2021	Versión original
		2	15-10-2021	Emitido para revisión
Vo. Bo. INTERVENTORÍA:		3	25-11-2021	Emitido con observaciones de Interventoría

Vo. Bo. Revisor	Vo. Bo. Director Diseño	Vo. Bo. Director Proyecto	Vo. Bo. Interventoría

INFORME ARCHIVO MAGNÉTICO
Archivo: GICA-DAB-CAMP-DG-SEN-01-09_V2.dwg
Dibujó: L. Lemus
Versión CAD: 2018
Escala Impresión 1:1

VÍA DABEIBA - CAMPARRUSIA
MUNICIPIO DE DABEIBA
ABSCISA km 7+360 - km 8+280
PLANO DE SEÑALIZACIÓN

Plano No.: GICA-630-DAB-CAMP-DG-SEN-06
Escala: 1 : 500
Fecha: Septiembre 2021
Revisión: 02
Hoja No.: 06 de 09



CONVENCIONES	
	BORDE VIA PROYECTADA
	CHAFLAN DE RELLENO
	CHAFLAN DE CORTE
	LINEA AMARILLA
	LINEA BLANCA
	SENALES



Bancolombia



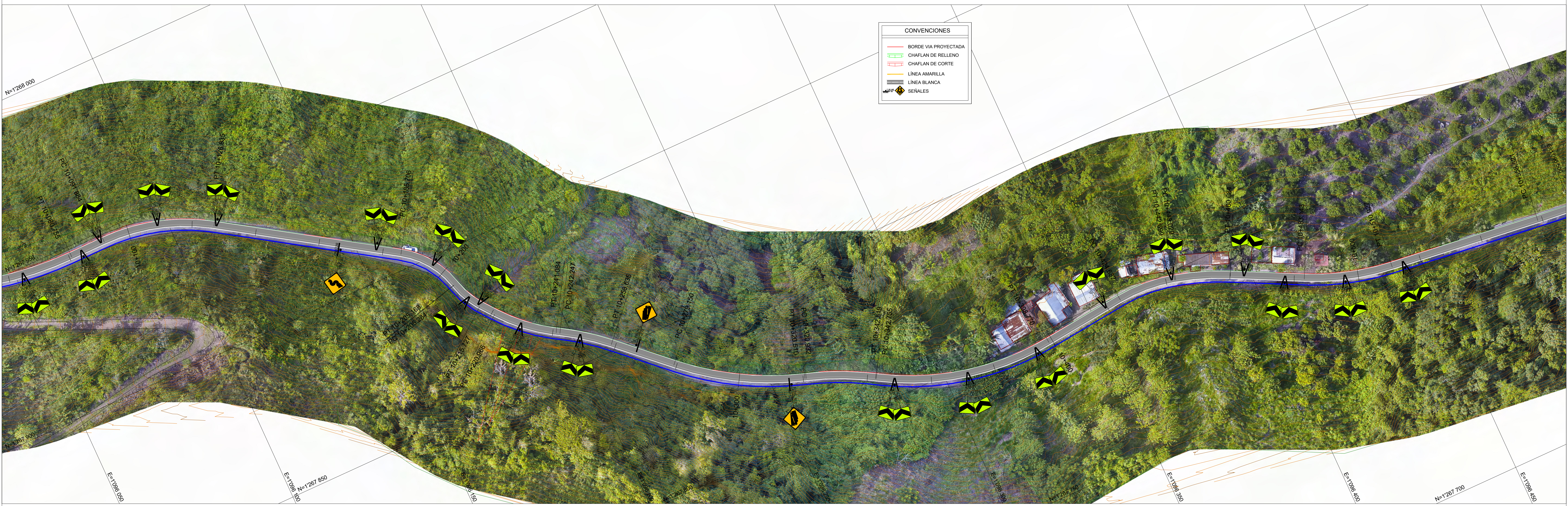
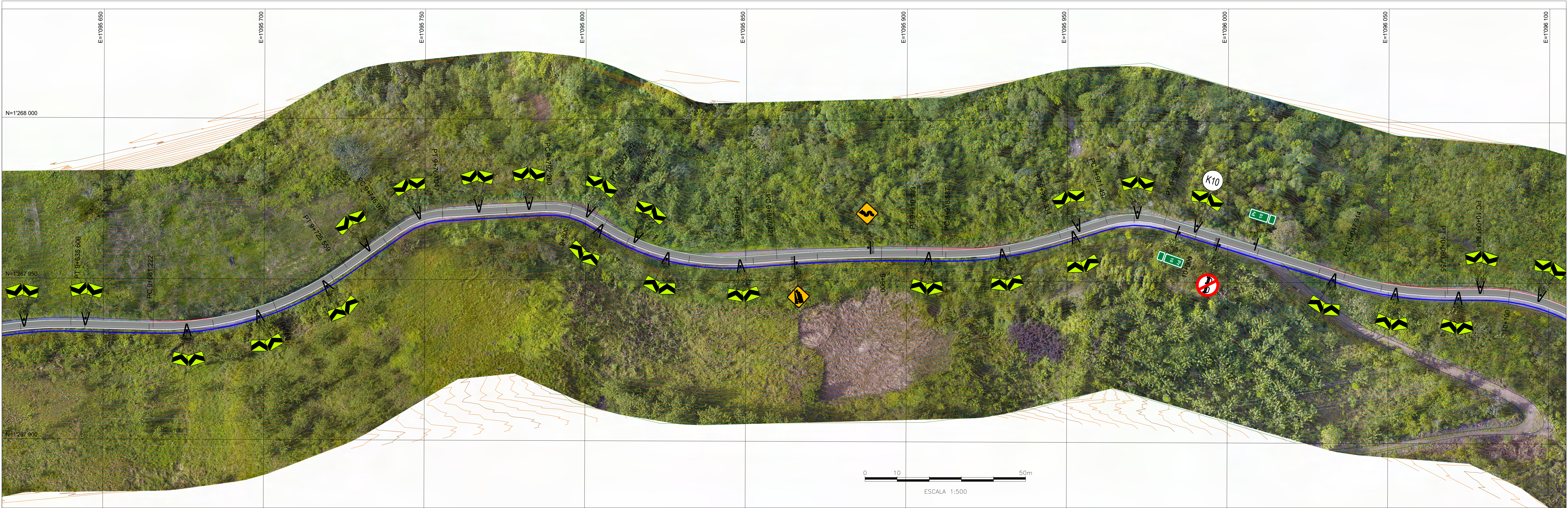
PREPARÓ: JHON BERMUDEZ
REVISÓ: JAVIER BRUGES

PRESENTÓ:	Luis Fernando Cano Gómez	REV.	FECHA	MODIFICACIÓN :	Vo. Bo. Revisor	Vo. Bo. Director Diseño	Vo. Bo. Director Proyecto	Vo. Bo. Interventoría
DIRECTOR PROYECTO:		1	29-09-2021	Versión original				
		2	15-10-2021	Emitido para revisión				
Vo. Bo. INTERVENTORÍA:		3	25-11-2021	Emitido con observaciones de Interventoría				

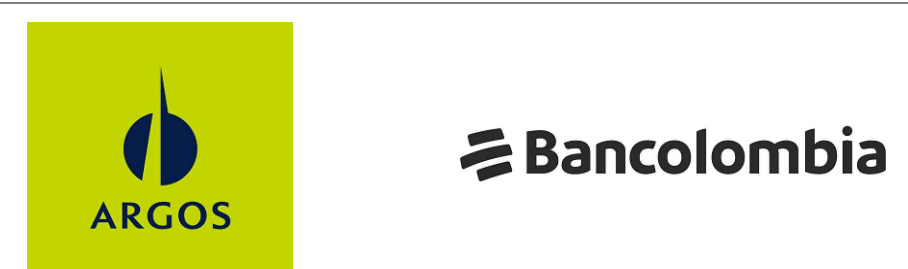
INFORME ARCHIVO MAGNÉTICO	
Archivo:	GICA-DAB-CAMP-DG-SEN-01-09_V2.dwg
Dibujó:	L. Lemus
Versión CAD:	2018
Escala impresión:	1:1

VÍA DABEIBA - CAMPARRUSIA
MUNICIPIO DE DABEIBA
ABSCISA km 8+280 - km 9+620
PLANO DE SEÑALIZACIÓN

Plano No.:	GICA-630-DAB-CAMP-DG-SEN-07
Escala:	1 : 500
Fecha:	Septiembre 2021
Revisión:	02
Hoja No.:	07 de 09



CONVENCIONES	
	BORDE VIA PROYECTADA
	CHAFLAN DE RELLENO
	CHAFLAN DE CORTE
	LÍNEA AMARILLA
	LÍNEA BLANCA
	SEÑALES



GICA S.A.S.
GESTIÓN EN INGENIERÍA CIVIL Y AMBIENTAL

PREPARÓ: JHON BERMUDEZ
REVISÓ: JAVIER BRUGES

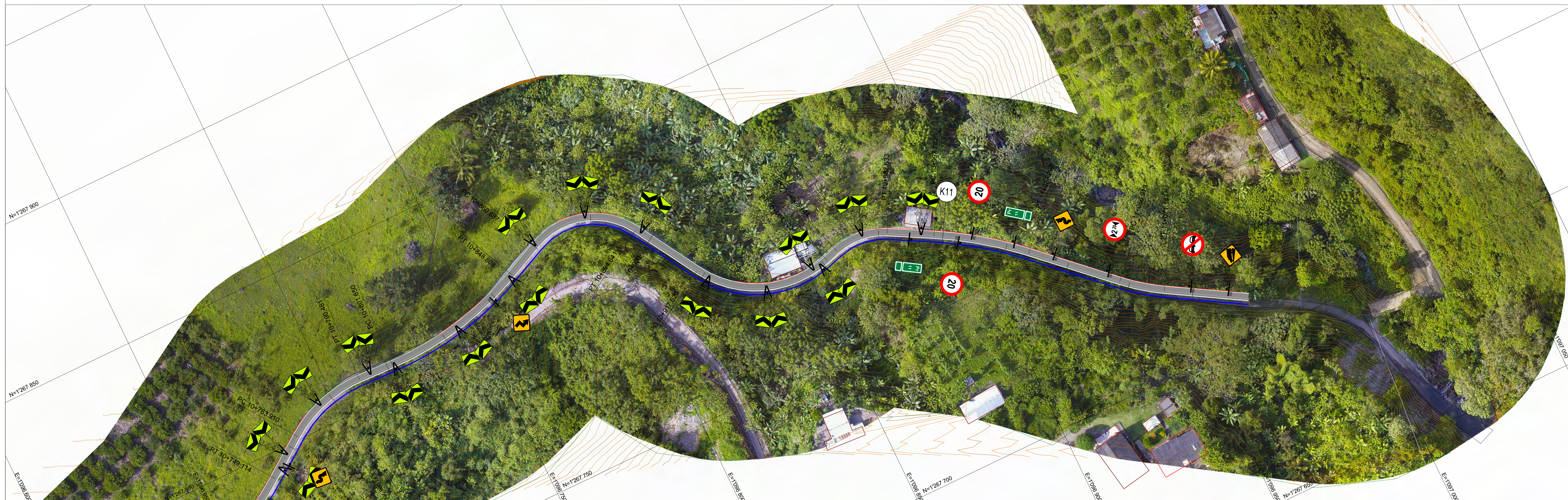
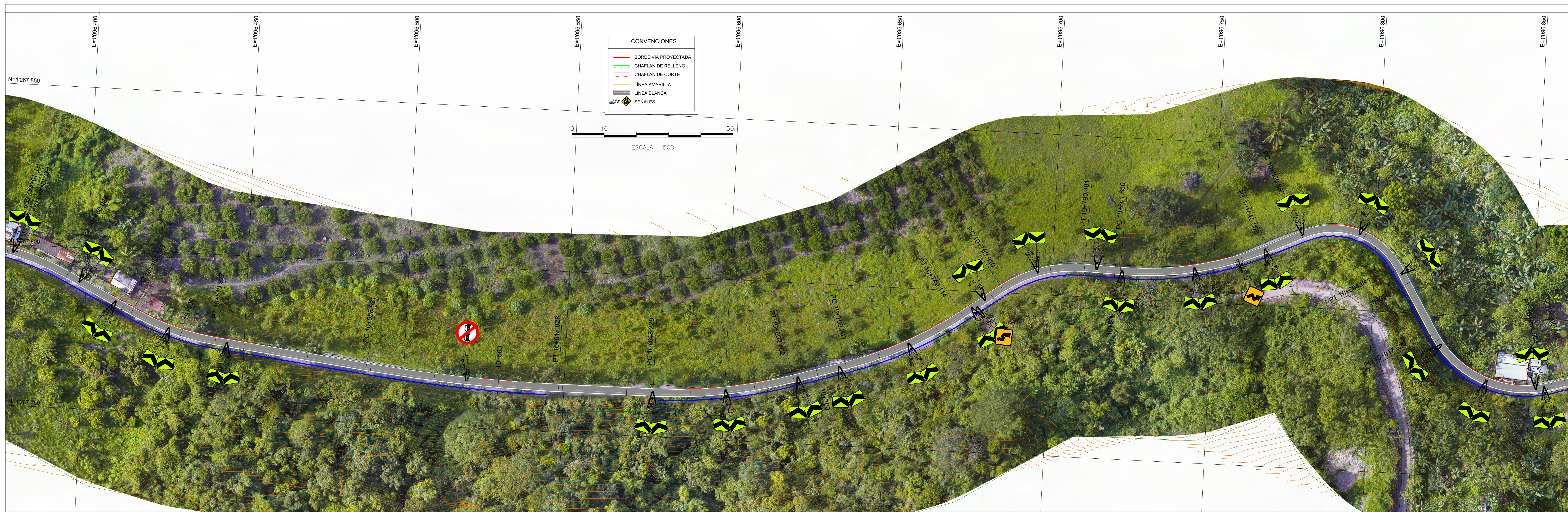
PRESENTÓ:	Luis Fernando Cano Gómez	REV.	FECHA	MODIFICACIÓN :	Vo. Bo. Revisor	Vo. Bo. Director Diseño	Vo. Bo. Director Proyecto	Vo. Bo. Interventoría
DIRECTOR PROYECTO:		1	29-09-2021	Versión original				
Vo. Bo. INTERVENTORÍA:		2	15-10-2021	Emilito para revisión				
		3	25-11-2021	Emilito con observaciones de Interventoría				

INFORME ARCHIVO MAGNÉTICO

Archivo: GICA-DAB-CAMP-DG-SEN-01-09_V2.dwg
Dibujó: L. Lemus
Versión CAD: 2018
Escala impresión 1:1

VÍA DABEIBA - CAMPARRUSIA
MUNICIPIO DE DABEIBA
ABSCISA km 9+620 - km 10+500
PLANO DE SEÑALIZACIÓN

Plano No.: GICA-630-DAB-CAMP-DG-SEN-08
Escala: 1 : 500
Fecha: Septiembre 2021
Revisión: 02
Hoja No.: 08 de 09



Bancolombia



PREPARÓ: JHON BERMUDEZ
REVISÓ: JAVIER BRUGES

PRESENTÓ:	Luis Fernando Cano Gómez	REV.	FECHA	MODIFICACIÓN :
DIRECTOR PROYECTO:		1	29-09-2021	Versión original
		2	15-10-2021	Emitido para revisión
Vo. Bo. INTERVENTORÍA:		3	25-11-2021	Emitido con observaciones de Interventoría

Vo. Bo. Revisor	Vo. Bo. Director Diseño	Vo. Bo. Director Proyecto	Vo. Bo. Interventoría

INFORME ARCHIVO MAGNÉTICO
Archivo: GICA-DAB-CAMP-DG-SEN-01-09_V2.dwg
Dibujó: L. Lemus
Versión CAD: 2018
Escala Impresión 1:1

VÍA DABEIBA - CAMPARRUSIA
MUNICIPIO DE DABEIBA
ABSCISA km 10+500 - km 11+097.477
PLANO DE SEÑALIZACIÓN

Plano No.: GICA-630-DAB-CAMP-DG-SEN-09
Escala: 1 : 500
Fecha: Septiembre 2021
Revisión: 02
Hoja No.: 09 de 09