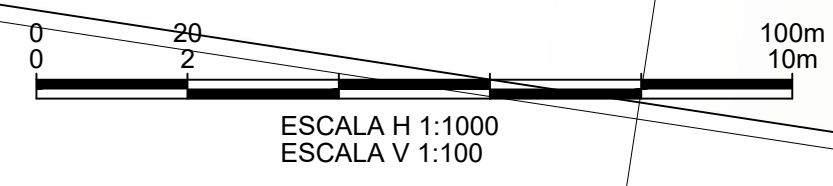




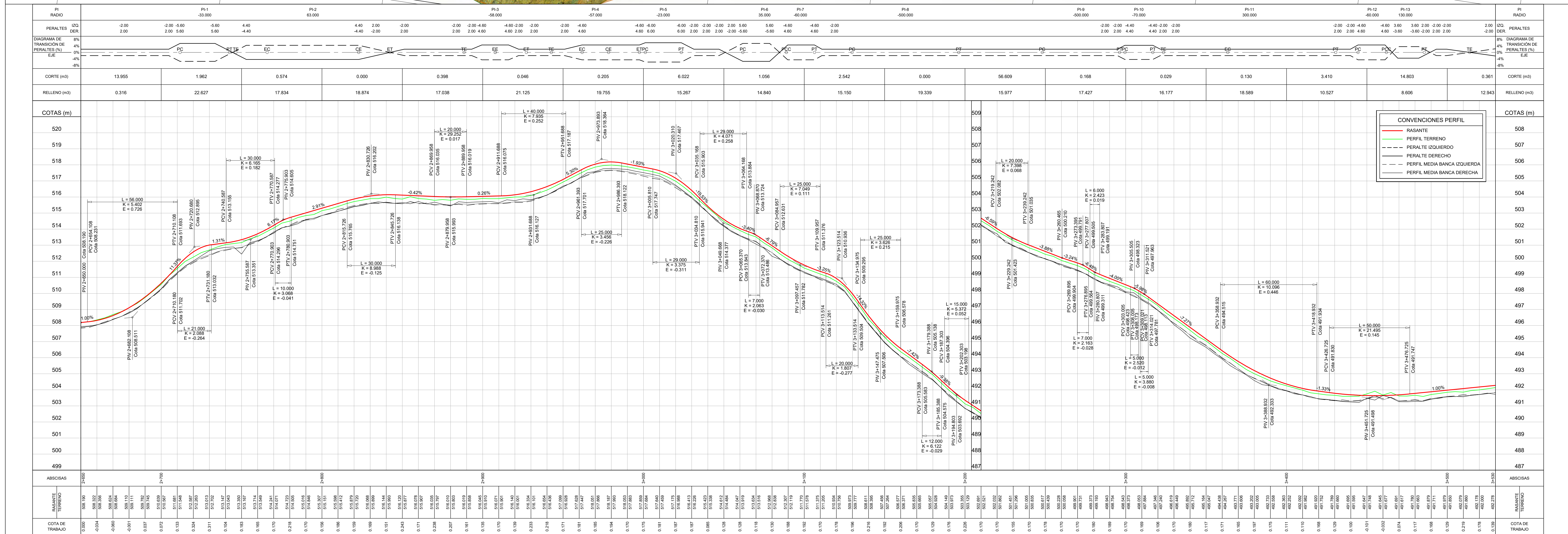
**CONVENCIONES PLANTA**

- EJE VIA PROYECTADA
- BORDE VIA PROYECTADA
- BERMA PROYECTADA
- CHAFLAN DE RELLENO
- CHAFLAN DE CORTE



**CUADRO DE ELEMENTOS DE CURVATURA EJE DCPR-02**

PI	COORDENADAS		DEFLEX.	S	Rc (m)	A (m)	Le (m)	Incre. e	Xe (m)	Ye (m)	Disio (m)	Xm (m)	TL (m)	TC (m)	Δc	Lc (m)	Te (m)	Ee (m)	ABSCISAS				
	Norte	Este																	TE	EC	CE	ET	
1	1 265 168 095	1 091 138 271	53°20'32"	I	33 000	0 000	0 000	0 000	0 000	0 000	0 000	0 000	0 000	0 000	0 000	53°20'32"	30 723	16 577	3 929	2+711 735	2+711 735	2+742 458	2+742 458
2	1 265 112 943	1 091 262 901	69°31'18"	D	63 000	35 050	19 500	8°52'02"	19 453	1 004	9 742	13 016	6 515	51°47'14"	56 943	53 640	13 992	2+746 420	2+746 420	2+822 863	2+822 863		
3	1 265 004 136	1 091 311 504	19°09'57"	I	58 000	33 529	19 383	9°34'25"	19 329	1 077	2 270	9 682	12 941	6 478	0°00'00"	0 002	19 513	1 093	2+888 380	2+907 765	2+907 765	2+927 150	
4	1 264 658 136	1 091 354 727	35°45'48"	I	57 000	33 039	19 150	9°27'37"	19 096	1 070	2 268	9 566	12 786	6 401	10°33'48"	16 478	23 072	3 183	2+942 687	2+961 837	2+961 837	2+987 455	
5	1 264 949 783	1 091 397 841	55°48'23"	I	23 000	0 000	0 000	0 000	0 000	0 000	0 000	0 000	0 000	0 000	0 000	14°11'17"	17 334	8 709	5 538	3+001 131	3+001 131	3+023 533	3+023 533
6	1 264 995 631	1 091 443 722	44°17'03"	D	35 000	0 000	0 000	0 000	0 000	0 000	0 000	0 000	0 000	0 000	0 000	44°17'03"	27 052	14 243	2 789	3+061 816	3+061 816	3+088 867	3+088 867
7	1 264 995 631	1 091 466 778	16°42'56"	I	60 000	0 000	0 000	0 000	0 000	0 000	0 000	0 000	0 000	0 000	0 000	16°42'56"	17 505	8 815	6 642	3+088 867	3+088 867	3+106 372	3+106 372
8	1 265 015 053	1 091 529 253	7°36'11"	I	500 000	0 000	0 000	0 000	0 000	0 000	0 000	0 000	0 000	0 000	0 000	7°36'11"	66 348	53 222	1 102	3+129 757	3+129 757	3+196 106	3+196 106
9	1 265 060 984	1 091 626 346	5°31'11"	I	500 000	0 000	0 000	0 000	0 000	0 000	0 000	0 000	0 000	0 000	0 000	5°31'11"	48 144	24 491	5 578	3+248 018	3+248 018	3+266 162	3+266 162
10	1 265 079 279	1 091 659 522	14°11'17"	I	70 000	0 000	0 000	0 000	0 000	0 000	0 000	0 000	0 000	0 000	0 000	14°11'17"	17 334	8 709	5 538	3+299 500	3+299 500	3+316 834	3+316 834
11	1 265 134 347	1 091 715 407	16°38'38"	D	300 000	109 545	40 000	3°49'11"	39 983	8 889	2 222	19 997	26 673	13 339	12°49'27"	67 147	63 135	44 660	3+323 448	3+363 448	3+430 595	3+430 595	
12	1 265 165 939	1 091 774 967	16°51'42"	I	60 000	0 000	0 000	0 000	0 000	0 000	0 000	0 000	0 000	0 000	0 000	16°51'42"	17 658	8 884	6 654	3+444 481	3+444 481	3+462 139	3+462 139
13	1 265 180 535	1 091 789 688	10°23'39"	D	130 000	0 000	0 000	0 000	0 000	0 000	0 000	0 000	0 000	0 000	0 000	10°23'39"	23 584	11 627	6 538	3+462 139	3+462 139	3+485 723	3+485 723



**CONVENCIONES PERFIL**

- RASANTE
- PERFIL TERRENO
- PERALTE DERECHO
- PERFIL MEDIA BANCA IZQUIERDA
- PERFIL MEDIA BANCA DERECHA

PRESENTÓ: Luis Fernando Cano Gómez

REVISÓ: JAVIER BRUGES

PREPARÓ: JHON BERMUDEZ

REVISÓ: JAVIER BRUGES

Vo. Bo. INTERVENORIA:

Vo. Bo. Director Proyecto

Vo. Bo. Director Diseño

Vo. Bo. Interventoria

FECHA: 29-09-2021

FECHA: 15-10-2021

FECHA: 25-11-2021

MODIFICACIÓN:

MODIFICACIÓN:

MODIFICACIÓN:

INFORME ARCHIVO MAGNÉTICO

Archivo: GICA-630-DAB.-CAMP.-VOL II-PL-001-010-Rev2.dwg

Dibujó: L. Lemus

Versión CAD: 2018

Escala impresión: 1:1

**VÍA DABEIBA - CAMPARRUSIA**

MUNICIPIO DE DABEIBA

ABSCISA km 2+650 - km 3+530

PLANTA - PERFIL

Plano No.: GICA-630-DAB-CAMP-DG-PP-01

Escala: 1000H : 100V

Fecha: Septiembre 2021

Revisión: 02

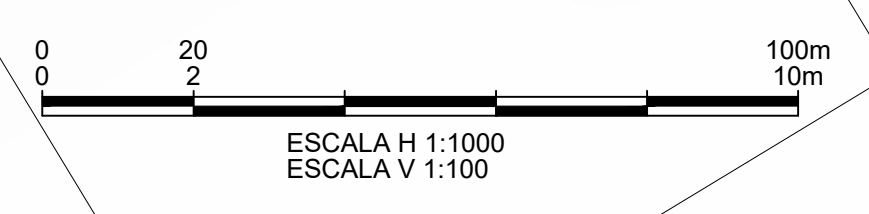
Hoja No.: 01 de 10





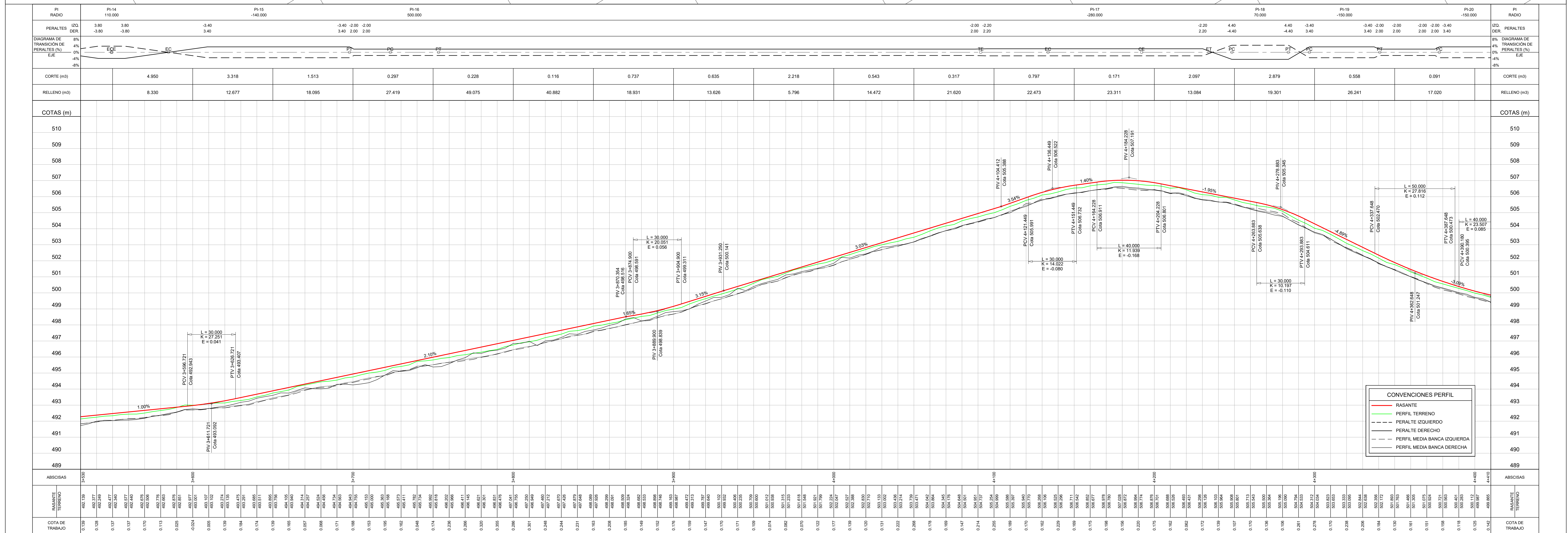
**CONVENCIONES PLANTA**

- EJE VIA PROYECTADA
- BORDE VIA PROYECTADA
- BERMA PROYECTADA
- CHAFLAN DE RELLENO
- CHAFLAN DE CORTE



**CUADRO DE ELEMENTOS DE CURVATURA EJE DCPR-02**

PI	COORDENADAS		DEFLEX.	S	Rc (m)	A (m)	Le (m)	Incr. e	Xe (m)	Ye (m)	Disloq.(m)	Xm (m)	TL (m)	TC (m)	Δc	Lc (m)	Te (m)	Ee (m)	ABSCISAS			
	Norte	Este																	TE	EC	CE	ET
14	1 265 223.311	1 091 852.155	18°34'35"	D	110.000	62.297	35.281	9°11'18"	35.190	1.883	0.471	17.625	23.552	11.789	0°11'58"	0.383	35.695	1.941	3+513.914	3+549.195	3+549.578	3+584.859
15	1 265 249.338	1 091 943.981	46°13'26"	I	140.000	0.000	0.000	0.000	0.000	0.000	0.000	0.000	0.000	0.000	46°13'26"	112.947	59.750	12.216	3+584.859	3+584.859	3+697.806	3+697.806
16	1 265 337.927	1 091 990.987	3°26'41"	D	500.000	0.000	0.000	0.000	0.000	0.000	0.000	0.000	0.000	0.000	3°26'41"	30.061	15.035	0.228	3+723.309	3+723.309	3+753.370	3+753.370
17	1 265 700.830	1 092 212.466	20°32'57"	I	280.000	108.444	42.000	4°17'50"	41.977	1.050	0.262	20.996	28.008	14.008	11°57'17"	58.421	71.799	4.829	4+091.683	4+133.684	4+192.105	4+234.105
18	1 265 803.063	1 092 232.054	28°49'20"	D	70.000	0.000	0.000	0.000	0.000	0.000	0.000	0.000	0.000	0.000	28°49'20"	35.213	17.987	2.275	4+248.411	4+248.411	4+283.624	4+283.624
19	1 265 844.062	1 092 266.055	16°46'42"	I	150.000	0.000	0.000	0.000	0.000	0.000	0.000	0.000	0.000	0.000	16°46'42"	43.925	22.121	1.622	4+296.779	4+296.779	4+340.705	4+340.705
20	1 265 915.795	1 092 296.342	14°08'41"	I	150.000	0.000	0.000	0.000	0.000	0.000	0.000	0.000	0.000	0.000	14°08'41"	37.031	18.610	1.149	4+377.839	4+377.839	4+414.869	4+414.869



**CONVENCIONES PERFIL**

- RASANTE
- PERFIL TERRENO
- PERALTE IZQUIERDO
- PERALTE DERECHO
- PERFIL MEDIA BANCA IZQUIERDA
- PERFIL MEDIA BANCA DERECHA

PREPARÓ: JHON BERMUDEZ  
REVISÓ: JAVIER BRUGES

PRESENTÓ: Luis Fernando Cano Gómez

REV.	FECHA	MODIFICACIÓN
1	29-09-2021	Versión original
2	15-10-2021	Emilito para revisión
3	25-11-2021	Emilito con observaciones de Interventoría

Vo. Bo. INTERVENTORÍA:

Vo. Bo. Revisor	Vo. Bo. Director Diseño	Vo. Bo. Director Proyecto	Vo. Bo. Interventoría

INFORME ARCHIVO MAGNÉTICO

Archivo: GICA-630-DAB-CAMP.-VOL II-PL-001-010-Rev2.dwg  
Dibujó: L. Lemus  
Versión CAD: 2018  
Escala impresión 1:1

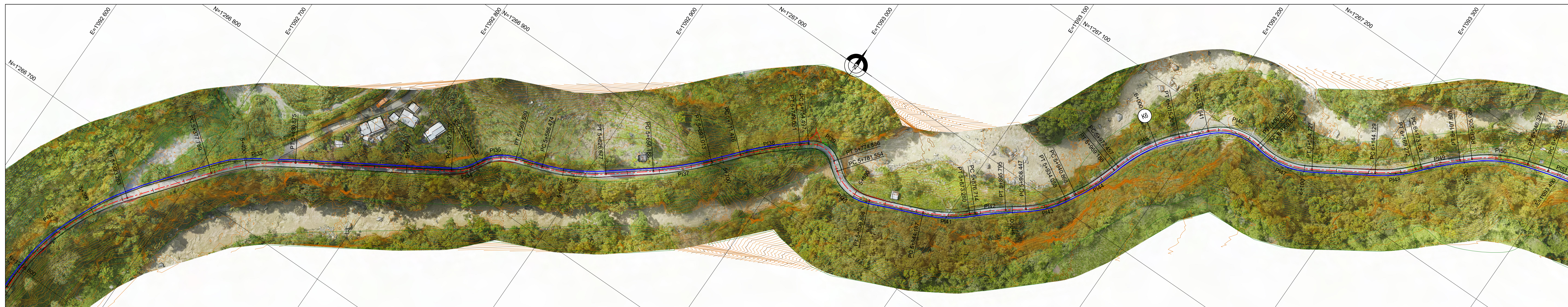
**VÍA DABEIBA - CAMPARRUSIA**  
MUNICIPIO DE DABEIBA  
ABSCISA km 3+530 - km 4+410  
PLANTA - PERFIL

Plano No.: GICA-630-DAB-CAMP-DG-PP-02  
Escala: 1000H : 100V  
Fecha: Septiembre 2021  
Revisión: 02  
Hoja No.: 02 de 10







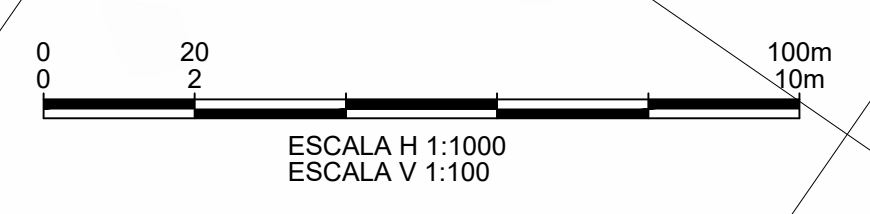


**CUADRO DE ELEMENTOS DE CURVATURA EJE DCPR-02**

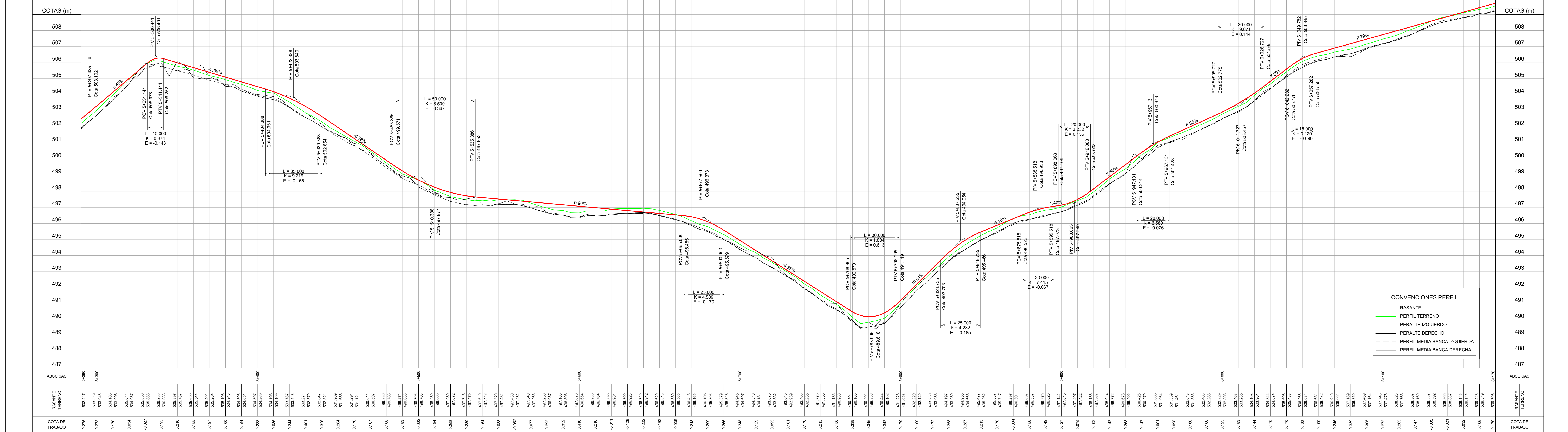
PI	COORDENADAS		DEFLEX.	S	Rc (m)	Δc	Lc (m)	Te (m)	Ee (m)	ABSCISAS			
	Norte	Este								TE	EC	CE	ET
33	1 266 737.800	1 092 724.910	19°37'24"	D	155.000	19°37'24"	53.086	26.807	2.301	5+377.789	5+377.789	5+430.875	5+430.875
34	1 266 807.486	1 092 838.064	33°20'17"	I	30.000	33°20'17"	17.456	8.984	1.316	5+527.977	5+527.977	5+545.433	5+545.433
35	1 266 827.174	1 092 847.260	46°02'18"	D	30.000	46°02'18"	24.106	12.746	2.595	5+545.433	5+545.433	5+569.539	5+569.539
36	1 266 843.383	1 092 894.531	19°11'43"	I	120.000	19°11'43"	40.202	20.291	1.703	5+586.474	5+586.474	5+626.677	5+626.677
37	1 266 885.525	1 092 948.235	10°32'59"	I	200.000	10°32'59"	36.825	18.467	0.851	5+656.188	5+656.188	5+693.013	5+693.013
38	1 266 927.391	1 092 985.052	8°38'42"	D	250.000	8°38'42"	37.575	18.825	0.708	5+711.476	5+711.476	5+749.051	5+749.051
39	1 266 950.611	1 093 012.804	77°52'46"	D	15.000	77°52'46"	20.389	12.121	4.284	5+754.497	5+754.497	5+774.886	5+774.886
40	1 266 929.703	1 093 040.098	60°08'53"	I	27.000	60°08'53"	28.344	15.635	4.201	5+781.554	5+781.554	5+809.898	5+809.898
41	1 266 954.258	1 093 099.883	20°50'12"	I	80.000	20°50'12"	29.003	14.711	1.341	5+844.187	5+844.187	5+873.280	5+873.280
42	1 266 973.199	1 093 120.078	5°28'00"	D	200.000	5°28'00"	19.082	9.553	0.228	5+876.714	5+876.714	5+895.795	5+895.795
43	1 266 994.711	1 093 147.913	22°34'30"	I	65.000	22°34'30"	25.611	12.974	1.282	5+908.447	5+908.447	5+934.058	5+934.058
44	1 267 024.244	1 093 164.777	13°31'17"	I	120.000	13°31'17"	28.319	14.227	0.841	5+940.868	5+940.868	5+969.188	5+969.188
45	1 267 061.994	1 093 175.747	27°15'09"	D	90.000	27°15'09"	42.808	21.818	2.607	5+972.457	5+972.457	6+015.265	6+015.265
46	1 267 104.345	1 093 215.876	55°04'47"	D	35.000	55°04'47"	33.646	18.253	4.472	6+033.541	6+033.541	6+067.188	6+067.188
47	1 267 098.557	1 093 254.434	40°14'42"	I	50.000	40°14'42"	35.120	18.321	3.251	6+069.606	6+069.606	6+104.727	6+104.727
48	1 267 135.550	1 093 314.313	16°56'54"	I	85.000	16°56'54"	25.143	12.667	0.938	6+144.129	6+144.129	6+169.272	6+169.272

**CONVENCIONES PLANTA**

- EJE VIA PROYECTADA
- BORDE VIA PROYECTADA
- BERMA PROYECTADA
- CHAFLAN DE RELLENO
- CHAFLAN DE CORTE



PI RADIO	PI-33	PI-34	PI-35	PI-36	PI-37	PI-38	PI-39	PI-40	PI-41	PI-42	PI-43	PI-44	PI-45	PI-46	PI-47	PI-48	PI RADIO
155.000	-30.000	30.000	-120.000	-30.000	30.000	15.000	-27.000	-40.000	20.000	-45.000	-120.000	90.000	35.000	-50.000	-85.000	40.000	155.000

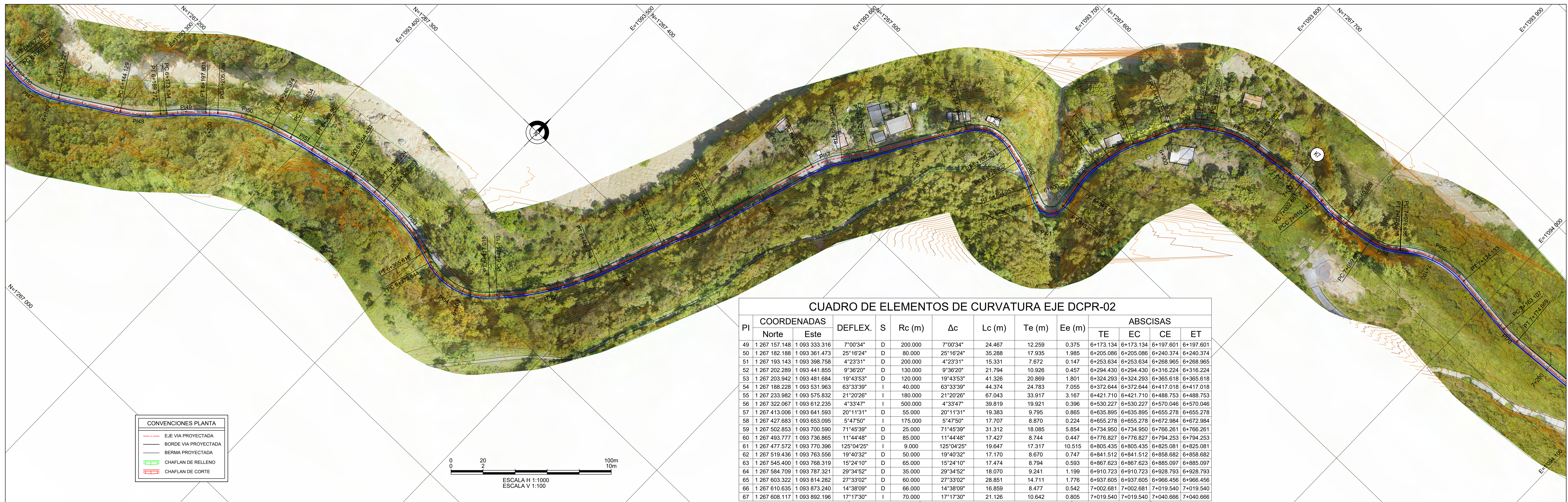


**CONVENCIONES PERFIL**

- RASANTE
- PERFIL TERRENO
- PERALTE IZQUIERDO
- PERALTE DERECHO
- PERFIL MEDIA BANCA IZQUIERDA
- PERFIL MEDIA BANCA DERECHA

			PRESENTÓ: Luis Fernando Cano Gómez DIRECTOR PROYECTO: Vo. Bo. INTERVENORIA:	REV. FECHA MODIFICACIÓN: 29-09-2021 Versión original 15-10-2021 Emitido para revisión 25-11-2021 Emitido con observaciones de Interventoría	Vo. Bo. Revisor Vo. Bo. Director Diseño Vo. Bo. Director Proyecto Vo. Bo. Interventoría	INFORME ARCHIVO MAGNÉTICO Archivo: GICA-630-DAB.-CAMP.-VOL II-PL-001-010-Rev2.dwg Dibujó: L. Lemus Versión CAD: 2018 Escala impresión 1:1	<b>VÍA DABEIBA - CAMPARRUSIA</b> MUNICIPIO DE DABEIBA ABSCISA km 5+290 - km 6+170 PLANTA - PERFIL	Plano No.: GICA-630-DAB-CAMP-DG-PP-04 Escala: 1000H : 100V Fecha: Septiembre 2021 Revisión: 02 Hoja No.: 04 de 10
--	--	--	---	--	--	---	--	---



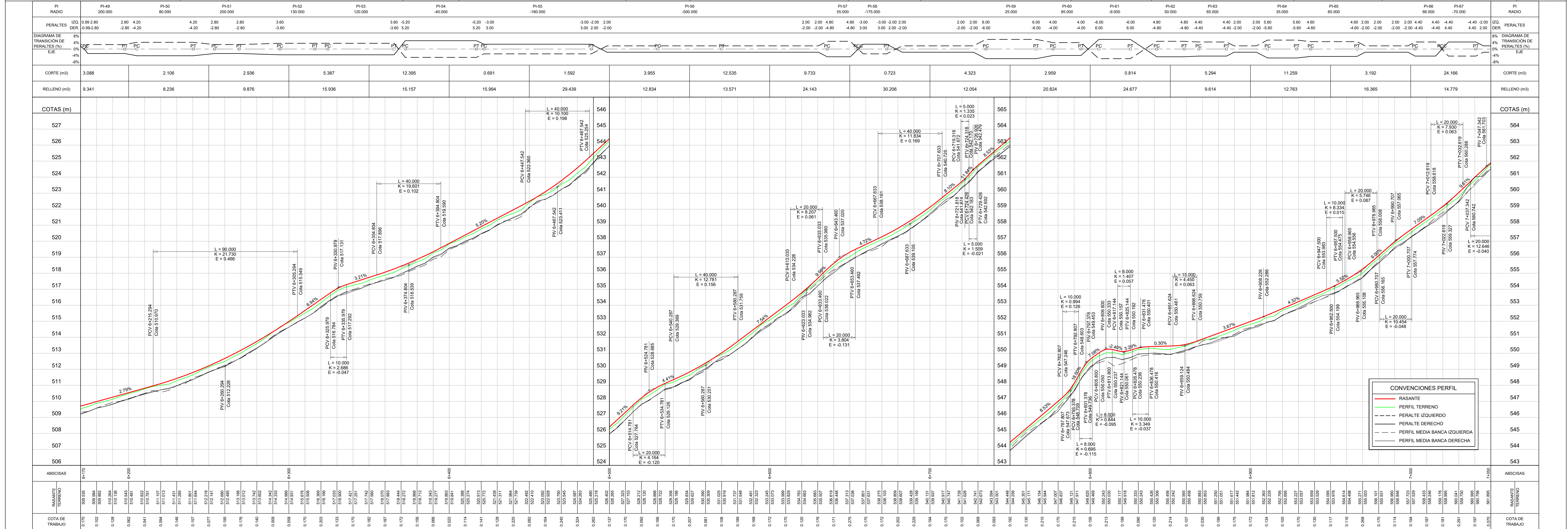
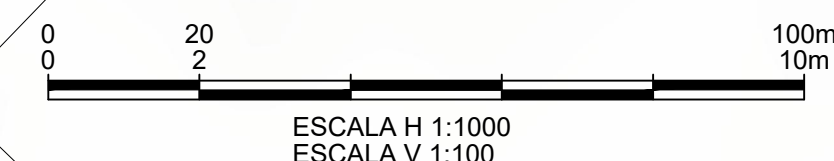


### CUADRO DE ELEMENTOS DE CURVATURA EJE DCPR-02

PI	COORDENADAS		DEFLEX.	S	Rc (m)	Δc	Lc (m)	Te (m)	Ee (m)	ABSCISAS			
	Norte	Este								TE	EC	CE	ET
49	1 267 157.148	1 093 333.316	7°00'34"	D	200.000	7°00'34"	24.467	12.259	0.375	6+173.134	6+173.134	6+197.601	6+197.601
50	1 267 182.188	1 093 361.473	25°16'24"	D	80.000	25°16'24"	35.288	17.935	1.965	6+205.086	6+205.086	6+240.374	6+240.374
51	1 267 193.143	1 093 398.758	4°23'31"	D	200.000	4°23'31"	15.331	7.672	0.147	6+253.634	6+253.634	6+268.965	6+268.965
52	1 267 202.289	1 093 441.855	9°38'20"	D	130.000	9°38'20"	21.784	10.926	0.457	6+294.430	6+294.430	6+316.224	6+316.224
53	1 267 203.942	1 093 481.684	19°43'53"	D	120.000	19°43'53"	41.326	20.869	1.801	6+324.293	6+324.293	6+365.618	6+365.618
54	1 267 188.228	1 093 531.963	63°33'39"	I	40.000	63°33'39"	44.374	24.783	7.055	6+372.644	6+372.644	6+417.018	6+417.018
55	1 267 233.982	1 093 575.832	21°20'26"	I	180.000	21°20'26"	67.043	33.917	3.167	6+421.710	6+421.710	6+488.753	6+488.753
56	1 267 322.067	1 093 612.235	4°33'47"	I	500.000	4°33'47"	39.819	19.921	0.396	6+530.227	6+530.227	6+570.046	6+570.046
57	1 267 413.006	1 093 641.593	20°11'31"	D	55.000	20°11'31"	19.383	9.795	0.865	6+635.895	6+635.895	6+655.278	6+655.278
58	1 267 427.683	1 093 653.095	5°47'50"	I	175.000	5°47'50"	17.707	8.870	0.224	6+655.278	6+655.278	6+672.984	6+672.984
59	1 267 502.853	1 093 700.590	71°45'39"	D	25.000	71°45'39"	31.312	18.085	5.854	6+734.950	6+734.950	6+766.261	6+766.261
60	1 267 493.777	1 093 736.865	11°44'48"	D	85.000	11°44'48"	17.427	8.744	0.447	6+776.827	6+776.827	6+794.253	6+794.253
61	1 267 477.572	1 093 770.396	125°04'25"	I	9.000	125°04'25"	19.647	17.317	10.515	6+805.435	6+805.435	6+825.081	6+825.081
62	1 267 519.436	1 093 763.556	19°40'32"	D	50.000	19°40'32"	17.170	8.670	0.747	6+841.512	6+841.512	6+858.682	6+858.682
63	1 267 545.400	1 093 768.319	15°24'10"	D	65.000	15°24'10"	17.474	8.794	0.593	6+867.623	6+867.623	6+885.097	6+885.097
64	1 267 584.709	1 093 787.321	29°34'52"	D	35.000	29°34'52"	18.070	9.241	1.199	6+910.723	6+910.723	6+928.793	6+928.793
65	1 267 603.322	1 093 814.282	27°33'02"	D	60.000	27°33'02"	28.851	14.711	1.776	6+937.605	6+937.605	6+966.456	6+966.456
66	1 267 610.635	1 093 873.240	14°38'09"	D	66.000	14°38'09"	16.859	8.477	0.542	7+002.681	7+002.681	7+019.540	7+019.540
67	1 267 608.117	1 093 892.196	17°17'30"	I	70.000	17°17'30"	21.126	10.642	0.805	7+019.540	7+019.540	7+040.666	7+040.666

**CONVENCIONES PLANTA**

- EJE VIA PROYECTADA
- BORDE VIA PROYECTADA
- BERMA PROYECTADA
- CHAFLAN DE RELLENO
- CHAFLAN DE CORTE

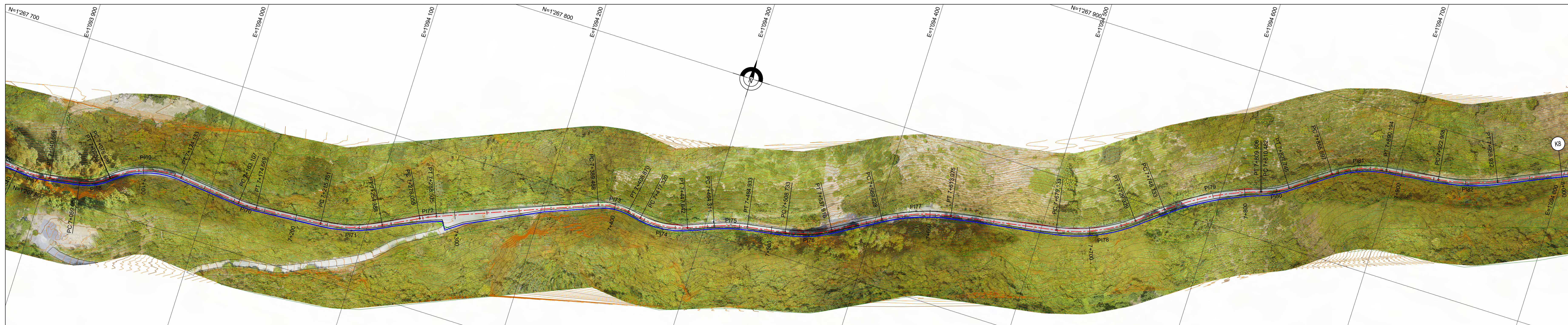


**CONVENCIONES PERFIL**

- RASANTE
- PERFIL TERRENO
- PERFIL DERECHO
- PERFIL MEDIA BANCA IZQUIERDA
- PERFIL MEDIA BANCA DERECHA

		PRESENTÓ:	Luis Fernando Cano Gómez	REV.	FECHA	MODIFICACIÓN :	INFORME ARCHIVO MAGNÉTICO	<b>VÍA DABEIBA - CAMPARRUSIA</b> MUNICIPIO DE DABEIBA ABSCISA km 6+170 - km 7+050 PLANTA - PERFIL	Plano No.: GICA-630-DAB-CAMP-DG-PP-05 Escala: 1000H : 100V Fecha: Septiembre 2021 Revisión: 02 Hoja No.: 05 de 10
		DIRECTOR PROYECTO:		Vo. Bo. INTERVENTORÍA:	29-09-2021 Versión original 15-10-2021 Emitido para revisión 25-11-2021 Emitido con observaciones de Interventoría	Archivo: GICA-630-DAB-CAMP-VOL II-PL-001-010-Rev2.dwg Dibujó: L. Lemus Versión CAD: 2018 Escala impresión: 1:1			

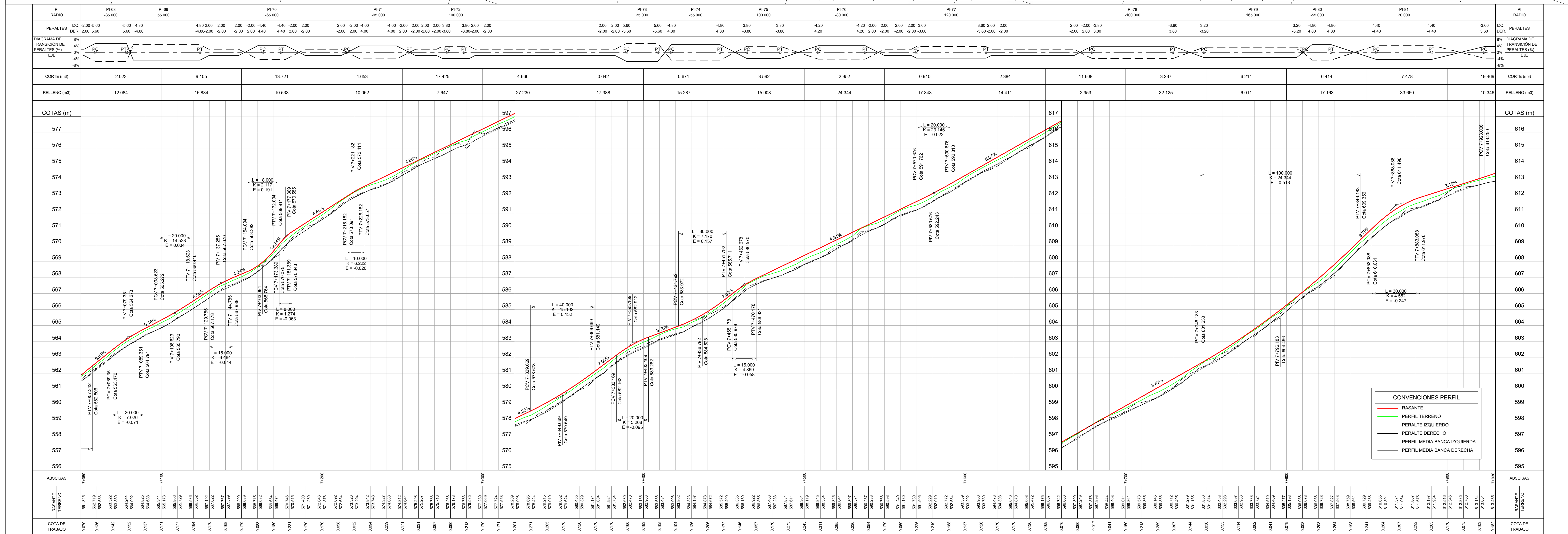




- CONVENCIONES PLANTA**
- EJE VIA PROYECTADA
  - BORDE VIA PROYECTADA
  - BERMIA PROYECTADA
  - ▭ CHAFLAN DE RELLENO
  - ▭ CHAFLAN DE CORTE

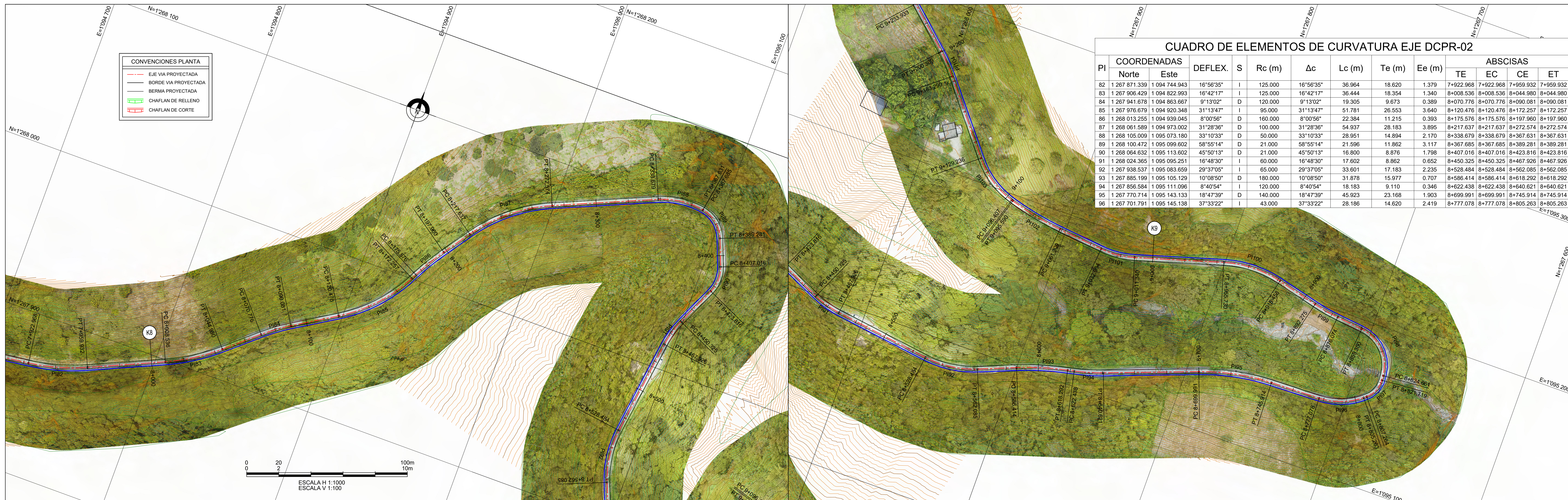
**CUADRO DE ELEMENTOS DE CURVATURA EJE DCPR-02**

PI	COORDENADAS		DEFLEX.	S	Rc (m)	Δc	Lc (m)	Te (m)	Ee (m)	ABSCISAS			
	Norte	Este								TE	EC	CE	ET
68	1 267 614.701	1 093 930.614	31°39'19"	I	35.000	31°39'19"	19.337	9.925	1.380	7+059.081	7+059.081	7+078.418	7+078.418
69	1 267 637.377	1 093 956.353	47°20'38"	D	55.000	47°20'38"	45.447	24.111	5.052	7+078.666	7+078.666	7+124.133	7+124.133
70	1 267 630.277	1 094 024.863	10°11'31"	I	65.000	10°11'31"	11.562	5.796	0.259	7+163.107	7+163.107	7+174.669	7+174.669
71	1 267 635.122	1 094 091.146	23°18'08"	D	95.000	23°18'08"	38.636	19.592	1.999	7+215.751	7+215.751	7+254.388	7+254.388
72	1 267 657.535	1 094 134.145	5°59'15"	D	100.000	5°59'15"	10.450	5.229	0.136	7+278.055	7+278.055	7+288.505	7+288.505
73	1 267 700.185	1 094 242.179	31°45'46"	D	35.000	31°45'46"	19.403	9.959	1.388	7+389.468	7+389.468	7+408.870	7+408.870
74	1 267 694.159	1 094 275.605	31°35'15"	I	55.000	31°35'15"	30.322	15.558	2.159	7+417.320	7+417.320	7+447.642	7+447.642
75	1 267 709.672	1 094 315.254	11°48'56"	D	100.000	11°48'56"	20.622	10.347	0.534	7+464.311	7+464.311	7+484.933	7+484.933
76	1 267 717.786	1 094 363.474	20°53'49"	I	80.000	20°53'49"	29.178	14.756	1.349	7+508.733	7+508.733	7+537.910	7+537.910
77	1 267 752.517	1 094 422.554	20°38'55"	D	120.000	20°38'55"	43.247	21.860	1.975	7+569.828	7+569.828	7+613.075	7+613.075
78	1 267 771.846	1 094 534.452	28°45'36"	I	100.000	28°45'36"	50.196	25.641	3.234	7+679.133	7+679.133	7+729.329	7+729.329
79	1 267 819.178	1 094 593.828	21°12'26"	D	165.000	21°12'26"	61.072	30.891	2.866	7+748.733	7+748.733	7+809.806	7+809.806
80	1 267 831.189	1 094 632.265	17°58'59"	I	55.000	17°58'59"	17.263	8.703	0.685	7+810.482	7+810.482	7+827.745	7+827.745
81	1 267 862.626	1 094 676.604	28°04'19"	D	70.000	28°04'19"	34.296	17.502	2.153	7+855.897	7+855.897	7+890.194	7+890.194



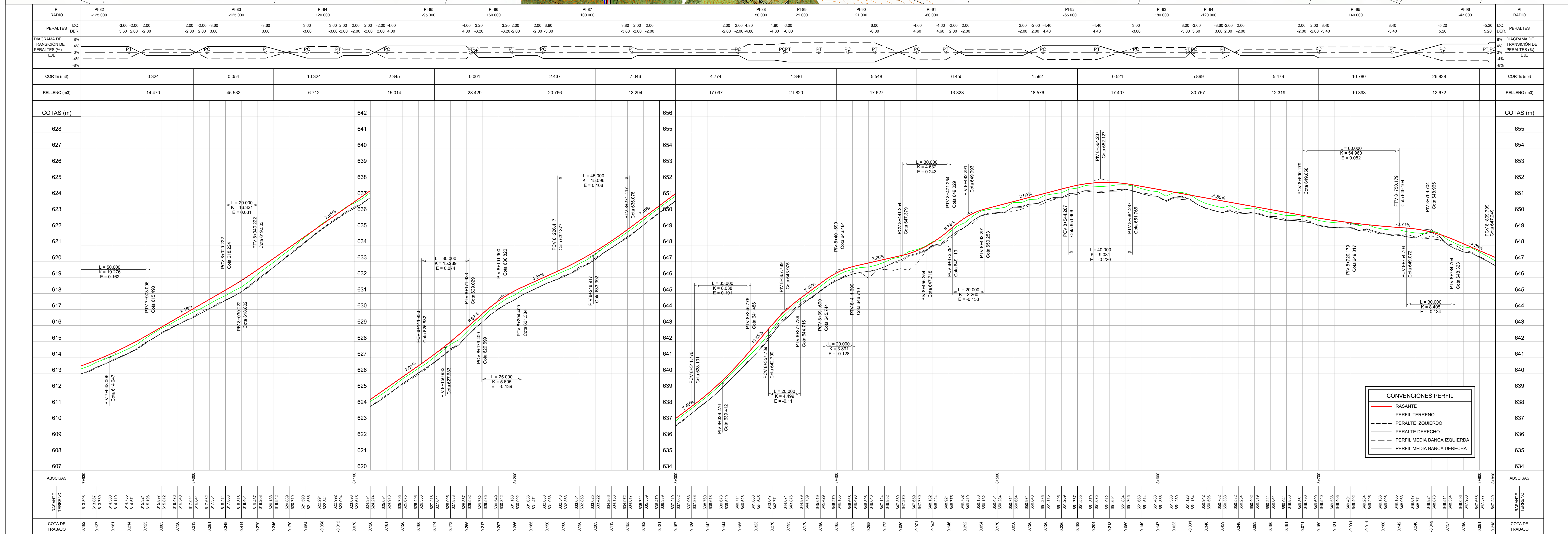
			PRESENTÓ: Luis Fernando Cano Gómez DIRECTOR PROYECTO: Vo. Bo. INTERVENTORÍA:	REV. FECHA MODIFICACIÓN: 29-09-2021 Versión original 15-10-2021 Emitido para revisión 25-11-2021 Emitido con observaciones de Interventoría	Vo. Bo. Revisor Vo. Bo. Director Diseño Vo. Bo. Director Proyecto Vo. Bo. Interventoría	INFORME ARCHIVO MAGNÉTICO Archivo: GICA-630-DAB-CAMP.-VOL II-PL-001-010-Rev2.dwg Dibujó: L. Lemus Versión CAD: 2018 Escala impresión 1:1	<b>VÍA DABEIBA - CAMPARRUSIA</b> MUNICIPIO DE DABEIBA ABSCISA km 7+050 - km 7+950 PLANTA - PERFIL	Plano No.: GICA-630-DAB-CAMP-DG-PP-06 Escala: 1000H : 100V Fecha: Septiembre 2021 Revisión: 02 Hoja No.: 06 de 10
--	--	--	--	--	--	--	--	---





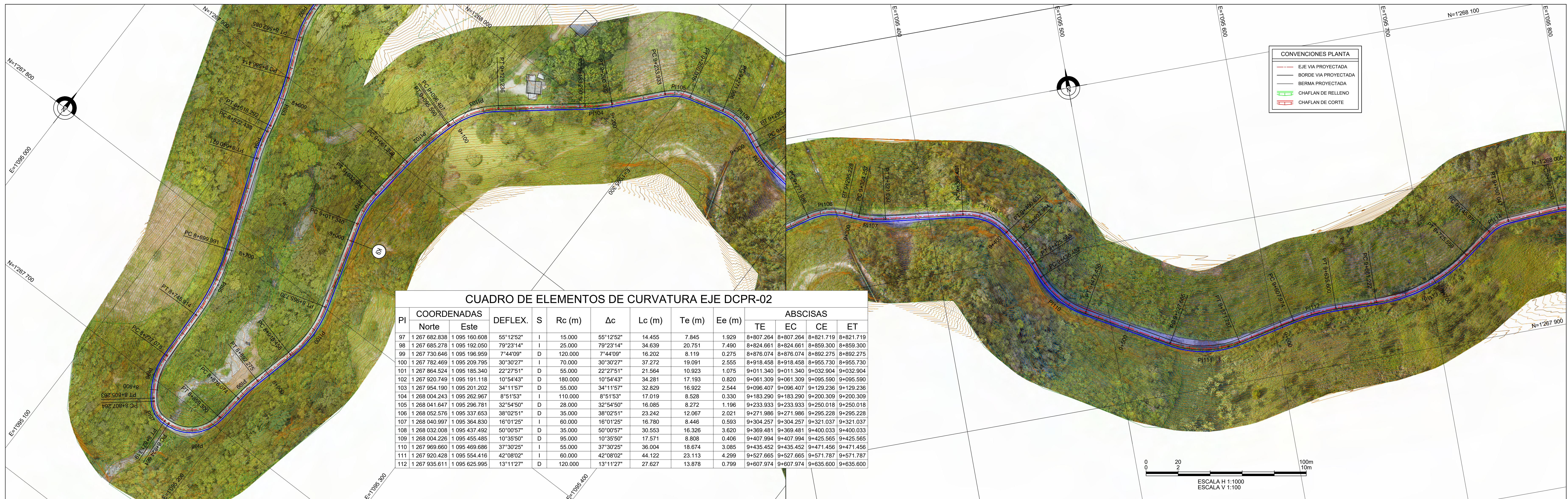
### CUADRO DE ELEMENTOS DE CURVATURA EJE DCPR-02

PI	COORDENADAS		DEFLEX. S	Rc (m)	Δc	Lc (m)	Te (m)	Ee (m)	ABSCISAS			
	Norte	Este							TE	EC	CE	ET
82	1 267 871.339	1 094 744.943	16°56'35"	I	125.000	16°56'35"	36.964	18.620	1.379	7+922.968	7+959.932	7+959.932
83	1 267 906.429	1 094 822.993	16°42'17"	I	125.000	16°42'17"	36.444	18.354	1.340	8+008.536	8+044.980	8+044.980
84	1 267 941.678	1 094 863.667	9°13'02"	D	120.000	9°13'02"	19.305	9.673	0.389	8+070.776	8+197.960	8+197.960
85	1 267 976.679	1 094 920.348	31°13'47"	I	95.000	31°13'47"	51.781	26.553	3.640	8+120.476	8+172.257	8+172.257
86	1 268 013.255	1 094 939.045	8°00'56"	D	160.000	8°00'56"	22.384	11.215	0.393	8+175.576	8+197.960	8+197.960
87	1 268 061.589	1 094 973.002	31°28'36"	D	100.000	31°28'36"	54.937	28.183	3.895	8+217.637	8+272.574	8+272.574
88	1 268 105.009	1 095 073.180	33°10'33"	D	50.000	33°10'33"	28.951	14.894	2.170	8+338.679	8+367.631	8+367.631
89	1 268 100.472	1 095 099.602	58°55'14"	D	21.000	58°55'14"	21.966	11.862	3.117	8+367.685	8+389.281	8+389.281
90	1 268 064.632	1 095 113.602	45°50'13"	D	21.000	45°50'13"	16.800	8.876	1.798	8+407.016	8+423.816	8+423.816
91	1 268 024.365	1 095 095.251	16°48'30"	I	60.000	16°48'30"	17.602	8.862	0.652	8+450.325	8+467.926	8+467.926
92	1 267 938.537	1 095 083.659	29°37'05"	I	65.000	29°37'05"	33.601	17.183	2.235	8+528.484	8+562.085	8+562.085
93	1 267 885.199	1 095 105.129	10°08'50"	D	180.000	10°08'50"	31.878	15.977	0.707	8+586.414	8+618.292	8+618.292
94	1 267 856.584	1 095 111.096	8°40'54"	I	120.000	8°40'54"	18.183	9.110	0.346	8+622.438	8+640.621	8+640.621
95	1 267 770.714	1 095 143.133	18°47'39"	D	140.000	18°47'39"	45.923	23.168	1.903	8+699.991	8+745.914	8+745.914
96	1 267 701.791	1 095 145.138	37°33'22"	I	43.000	37°33'22"	28.186	14.620	2.419	8+777.078	8+805.263	8+805.263



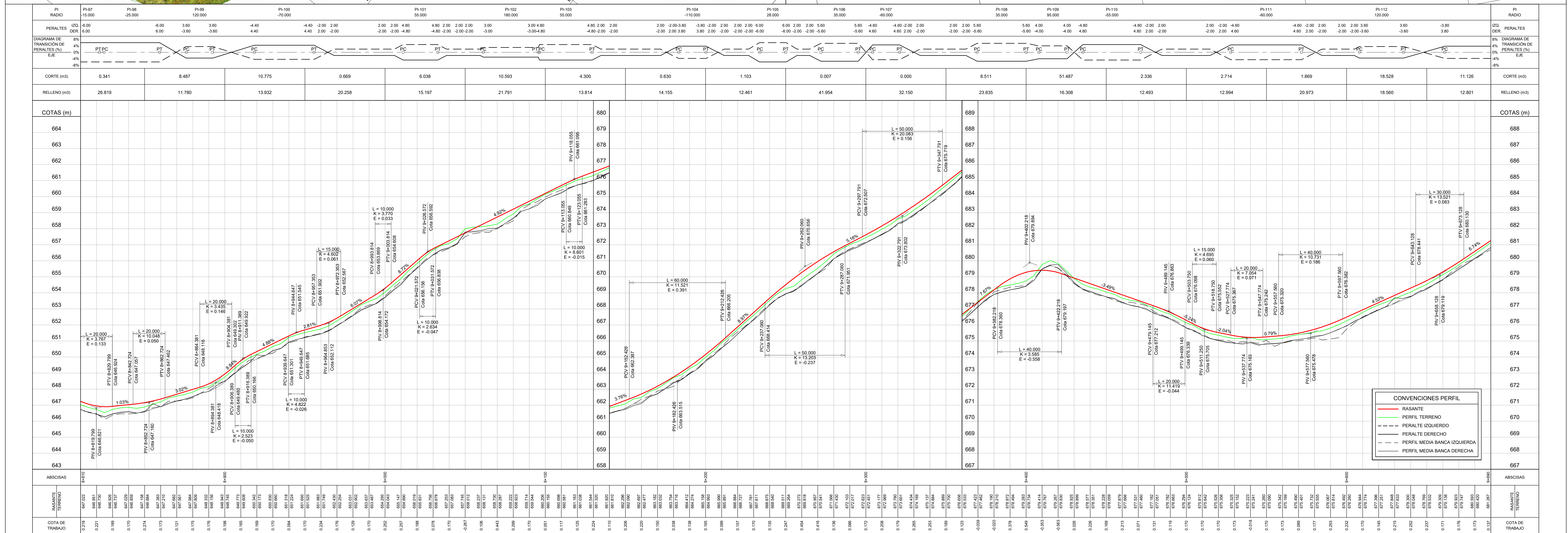
			PRESENTÓ: Luis Fernando Cano Gómez DIRECTOR PROYECTO: Vo. Bo. INTERVENTORÍA:	REV. FECHA MODIFICACIÓN: 15-10-2021 Versión original 25-11-2021 Emitida para revisión Emitida con observaciones de Interventoría	Vo. Bo. Director Revisor Vo. Bo. Director Diseño Vo. Bo. Director Proyecto Vo. Bo. Interventoría	INFORME ARCHIVO MAGNÉTICO Archivo: GICA-630-DAB-CAMP.-VOL II-PL-001-010-Rev2.dwg Dibujó: L. Lemus Versión CAD: 2018 Escala impresión 1:1	<b>VÍA DABEIBA - CAMPARRUSIA</b> MUNICIPIO DE DABEIBA ABSCISA km 7+930 - km 8+810 PLANTA - PERFIL	Plano No.: GICA-630-DAB-CAMP-DG-PP-07 Escala: 1000H : 100V Fecha: Septiembre 2021 Revisión: 02 Hoja No.: 07 de 10
--	--	--	--	---	---	--	--	---





### CUADRO DE ELEMENTOS DE CURVATURA EJE DCPR-02

PI	COORDENADAS		DEFLEX.	S	Rc (m)	Δc	Lc (m)	Te (m)	Ee (m)	ABSCISAS			
	Norte	Este								TE	EC	CE	ET
97	1 267 682.838	1 095 160.608	55°12'52"	I	15.000	55°12'52"	14.455	7.845	1.929	8+807.264	8+807.264	8+821.719	8+821.719
98	1 267 685.278	1 095 192.050	79°23'14"	I	25.000	79°23'14"	34.639	20.751	7.490	8+824.661	8+824.661	8+859.300	8+859.300
99	1 267 730.646	1 095 196.959	7°44'09"	D	120.000	7°44'09"	16.202	8.119	0.275	8+876.074	8+876.074	8+892.275	8+892.275
100	1 267 782.469	1 095 209.795	30°30'27"	I	70.000	30°30'27"	37.272	19.091	2.555	8+918.458	8+918.458	8+955.730	8+955.730
101	1 267 864.524	1 095 185.340	22°27'51"	D	55.000	22°27'51"	21.564	10.923	1.075	8+911.340	8+911.340	8+932.904	8+932.904
102	1 267 920.749	1 095 191.118	10°54'43"	D	180.000	10°54'43"	34.281	17.193	0.820	8+961.309	8+961.309	8+995.590	8+995.590
103	1 267 954.190	1 095 201.202	34°11'57"	D	55.000	34°11'57"	32.829	16.922	2.544	8+996.407	8+996.407	8+129.236	8+129.236
104	1 268 004.243	1 095 262.967	8°51'53"	I	110.000	8°51'53"	17.019	8.528	0.330	8+183.290	8+183.290	8+200.309	8+200.309
105	1 268 041.647	1 095 296.781	32°54'50"	D	28.000	32°54'50"	16.085	8.272	1.195	8+233.933	8+233.933	8+250.018	8+250.018
106	1 268 052.576	1 095 337.553	38°02'51"	D	35.000	38°02'51"	23.242	12.067	2.021	8+271.986	8+271.986	8+285.228	8+285.228
107	1 268 040.987	1 095 364.830	16°01'25"	I	60.000	16°01'25"	16.780	8.446	0.593	8+304.257	8+304.257	8+321.037	8+321.037
108	1 268 032.008	1 095 437.492	50°00'57"	D	35.000	50°00'57"	30.553	16.326	3.620	8+369.481	8+369.481	8+400.033	8+400.033
109	1 268 004.226	1 095 455.485	10°35'50"	D	35.000	10°35'50"	17.571	8.804	0.406	8+407.994	8+407.994	8+425.565	8+425.565
110	1 267 969.660	1 095 469.686	37°30'25"	I	55.000	37°30'25"	36.004	18.674	3.085	8+435.452	8+435.452	8+471.456	8+471.456
111	1 267 920.428	1 095 554.416	42°08'02"	I	60.000	42°08'02"	44.122	23.113	4.299	8+527.665	8+527.665	8+571.787	8+571.787
112	1 267 935.611	1 095 625.995	13°11'27"	D	120.000	13°11'27"	27.627	13.878	0.799	8+607.974	8+607.974	8+635.600	8+635.600

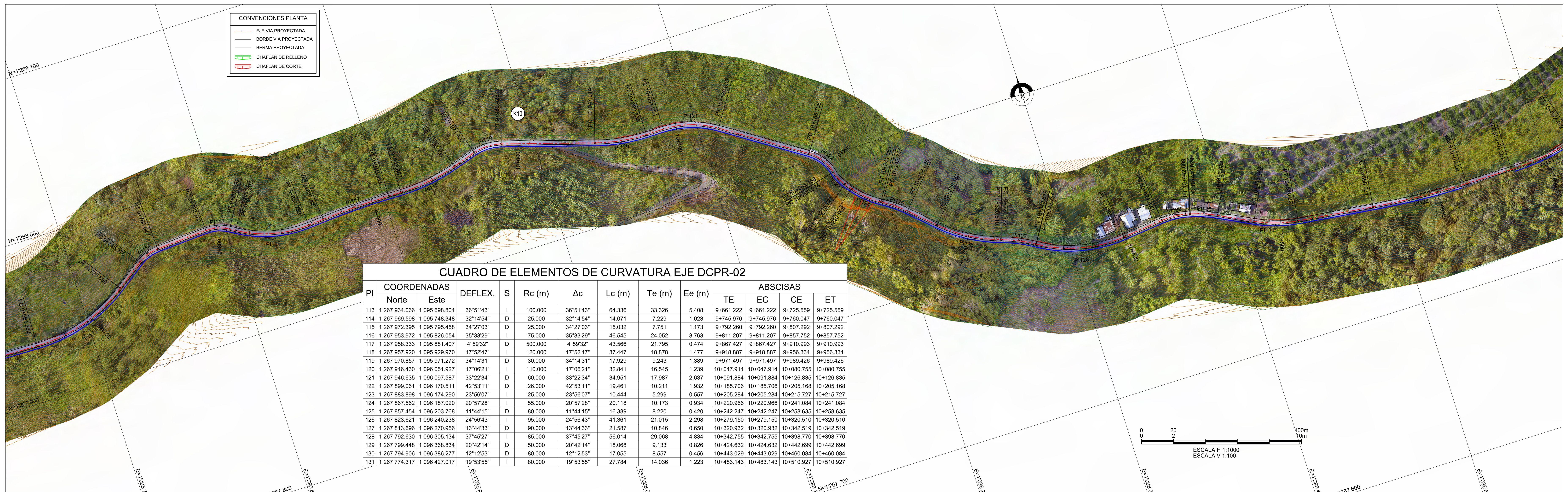


			PRESENTÓ: Luis Fernando Cano Gómez DIRECTOR PROYECTO: Vo. Bo. INTERVENTORÍA:	REV. FECHA MODIFICACIÓN: 29-09-2021 Versión original 15-10-2021 Emitido para revisión 25-11-2021 Emitido con observaciones de Interventoría	Vo. Bo. Director Revisor Vo. Bo. Director Diseño Vo. Bo. Director Proyecto Vo. Bo. Interventoría	INFORME ARCHIVO MAGNÉTICO Archivo: GICA-630-DAB-CAMP.-VOL II-PL-001-010-Rev2.dwg Dibujó: L. Lemus Versión CAD: 2018 Escala impresión: 1:1	<b>VÍA DABEIBA - CAMPARRUSIA</b> MUNICIPIO DE DABEIBA ABSCISA km 8+810 - km 9+690 PLANTA - PERFIL	Plano No.: GICA-630-DAB-CAMP-DG-PP-08 Escala: 1000H : 100V Fecha: Septiembre 2021 Revisión: 02 Hoja No.: 08 de 10
--	--	--	--	--	---	---	--	---



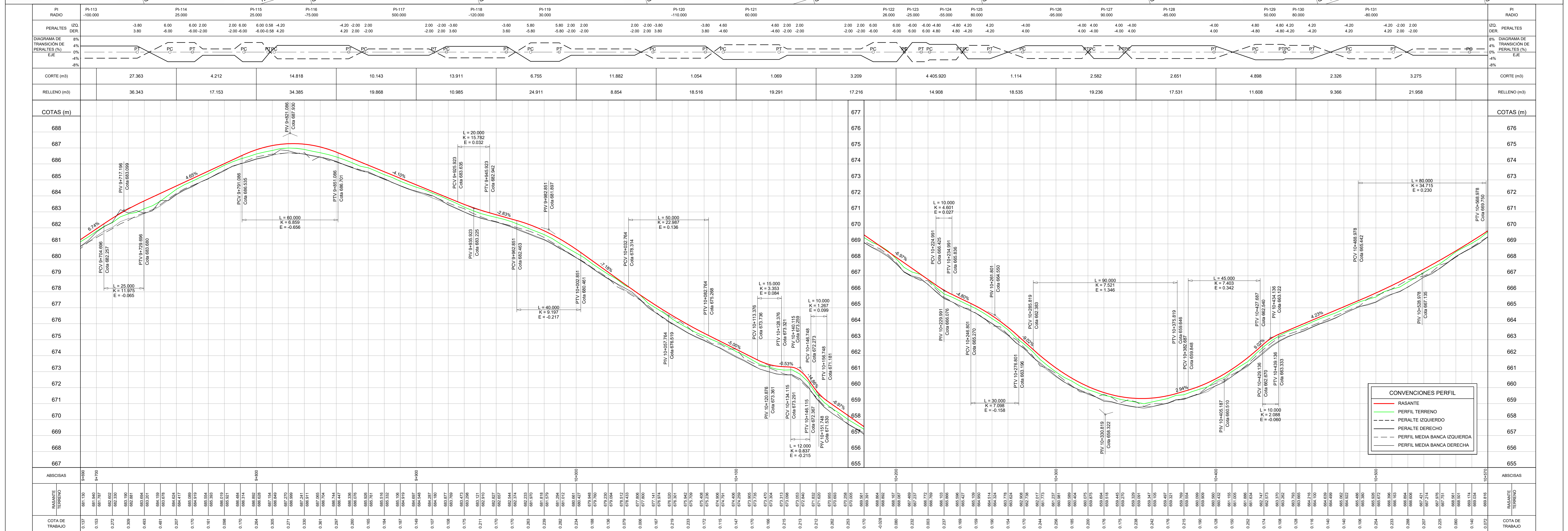
**CONVENCIONES PLANTA**

- EJE VIA PROYECTADA
- BORDE VIA PROYECTADA
- BERMA PROYECTADA
- CHAFLAN DE RELLENO
- CHAFLAN DE CORTE



**CUADRO DE ELEMENTOS DE CURVATURA EJE DCPR-02**

PI	COORDENADAS		DEFLEX.	S	Rc (m)	Δc	Lc (m)	Te (m)	Ee (m)	ABSCISAS			
	Norte	Este								TE	EC	CE	ET
113	1 267 934.066	1 095 698.804	36°51'43"	I	100.000	36°51'43"	64.336	33.326	5.408	9+661.222	9+661.222	9+725.559	9+725.559
114	1 267 969.598	1 095 748.348	32°14'54"	I	25.000	32°14'54"	14.071	7.229	1.023	9+745.976	9+745.976	9+760.047	9+760.047
115	1 267 972.395	1 095 795.458	34°27'03"	D	25.000	34°27'03"	15.032	7.751	1.173	9+792.260	9+792.260	9+807.292	9+807.292
116	1 267 953.972	1 095 826.054	35°33'29"	I	75.000	35°33'29"	46.545	24.052	3.763	9+811.207	9+811.207	9+857.752	9+857.752
117	1 267 958.333	1 095 881.407	4°59'32"	D	500.000	4°59'32"	43.566	21.795	0.474	9+867.427	9+867.427	9+910.993	9+910.993
118	1 267 957.920	1 095 929.970	17°52'47"	I	120.000	17°52'47"	37.447	18.878	1.477	9+918.887	9+918.887	9+956.334	9+956.334
119	1 267 970.957	1 095 971.272	34°14'31"	D	30.000	34°14'31"	17.929	9.243	1.388	9+971.497	9+971.497	9+989.426	9+989.426
120	1 267 946.430	1 096 051.927	17°08'21"	I	110.000	17°08'21"	32.841	16.545	1.239	10+047.914	10+047.914	10+080.755	10+080.755
121	1 267 946.635	1 096 097.587	33°22'34"	D	60.000	33°22'34"	34.951	17.987	2.637	10+091.884	10+091.884	10+126.835	10+126.835
122	1 267 899.061	1 096 170.511	42°53'11"	D	26.000	42°53'11"	19.461	10.211	1.932	10+185.706	10+185.706	10+205.168	10+205.168
123	1 267 883.898	1 096 174.290	23°56'07"	I	25.000	23°56'07"	10.444	5.299	0.557	10+205.284	10+205.284	10+215.727	10+215.727
124	1 267 867.562	1 096 187.020	20°57'28"	I	55.000	20°57'28"	20.118	10.173	0.934	10+220.966	10+220.966	10+241.084	10+241.084
125	1 267 857.454	1 096 203.768	11°44'15"	D	80.000	11°44'15"	16.389	8.220	0.420	10+242.247	10+242.247	10+258.635	10+258.635
126	1 267 823.621	1 096 240.238	24°56'43"	I	95.000	24°56'43"	41.361	21.015	2.298	10+279.150	10+279.150	10+320.510	10+320.510
127	1 267 813.696	1 096 270.956	13°44'33"	D	90.000	13°44'33"	21.587	10.846	0.650	10+320.932	10+320.932	10+342.519	10+342.519
128	1 267 792.830	1 096 305.134	37°45'27"	I	85.000	37°45'27"	56.014	29.068	4.834	10+342.755	10+342.755	10+398.770	10+398.770
129	1 267 799.448	1 096 368.834	20°42'14"	D	50.000	20°42'14"	18.068	9.133	0.826	10+424.632	10+424.632	10+442.699	10+442.699
130	1 267 794.906	1 096 386.277	12°12'53"	D	80.000	12°12'53"	17.055	8.557	0.456	10+443.029	10+443.029	10+460.084	10+460.084
131	1 267 774.317	1 096 427.017	19°53'55"	I	80.000	19°53'55"	27.784	14.036	1.223	10+483.143	10+483.143	10+510.927	10+510.927



**CONVENCIONES PERFIL**

- RASANTE
- PERFIL TERRENO
- PERALTE DERECHO
- PERFIL MEDIA BANCA IZQUIERDA
- PERFIL MEDIA BANCA DERECHA

**ARGOS**

**Bancolombia**

**GICA S.A.S.**  
GESTIÓN EN INGENIERÍA CIVIL Y AMBIENTAL

PREPARÓ: JHON BERMUDEZ  
REVISÓ: JAVIER BRUGES

PRESENTÓ:	Luis Fernando Cano Gómez	REV.	FECHA	MODIFICACIÓN:	Vo. Bo. Director Proyecto	Vo. Bo. Director Diseño	Vo. Bo. Director Proyecto	Vo. Bo. Interventoría
DIRECTOR PROYECTO:		Δ	29-09-2021	Versión original				
Vo. Bo. INTERVENTORÍA:		Δ	15-10-2021	Emitido para revisión				
		Δ	25-11-2021	Emitido con observaciones de Interventoría				

INFORME ARCHIVO MAGNÉTICO	Archivo: GICA-630-DAB-CAMP.-VOL II-PL-001-010-Rev2.dwg
Dibujó:	L. Lemus
Versión CAD:	2018
Escala impresión:	1:1

**VÍA DABEIBA - CAMPARRUSIA**

MUNICIPIO DE DABEIBA

ABSCISA km 9+690 - km 10+570

PLANTA - PERFIL

Plano No.:	GICA-630-DAB-CAMP-DG-PP-09
Escala:	1000H : 100V
Fecha:	Septiembre 2021
Revisión:	02
Hoja No.:	09 de 10

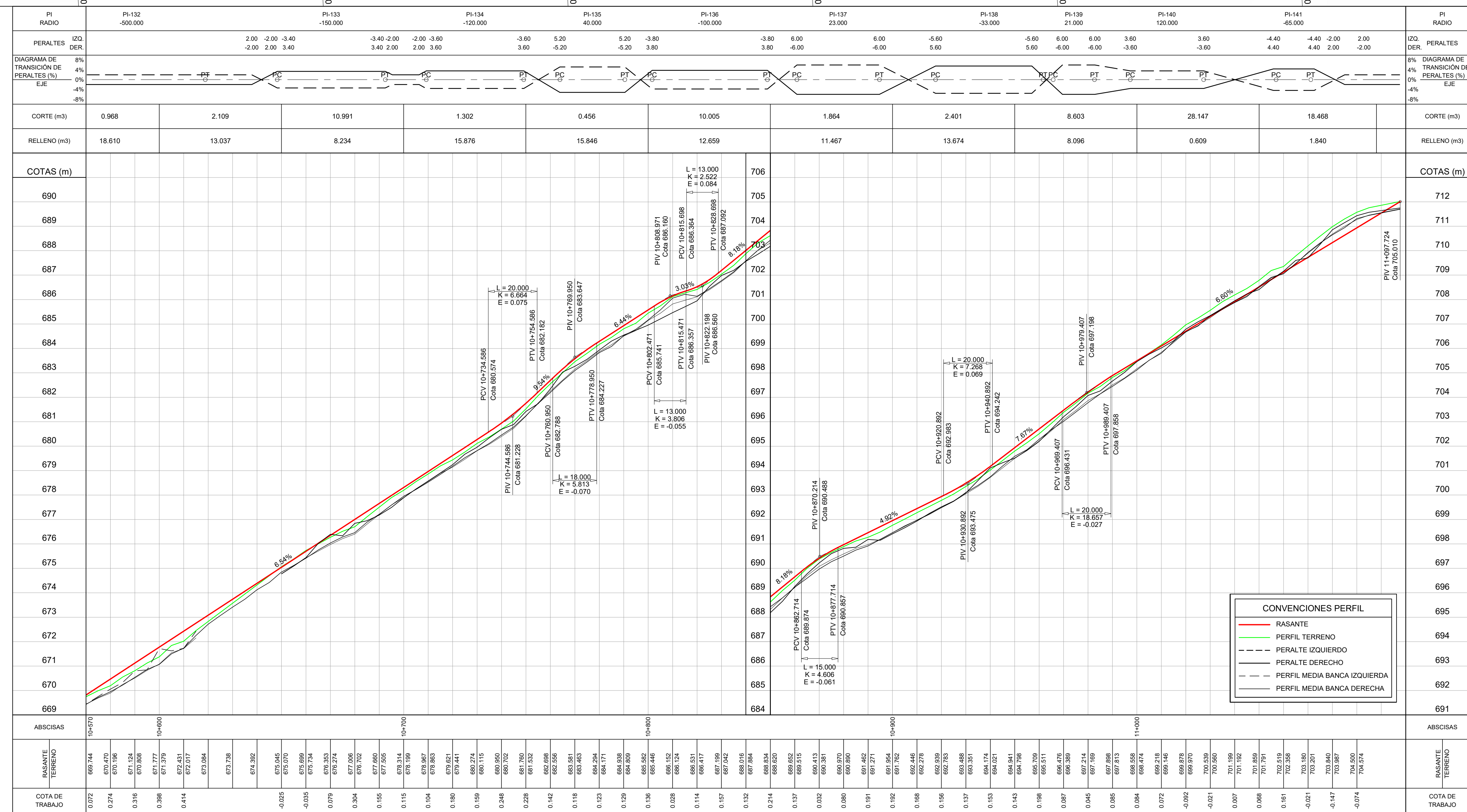
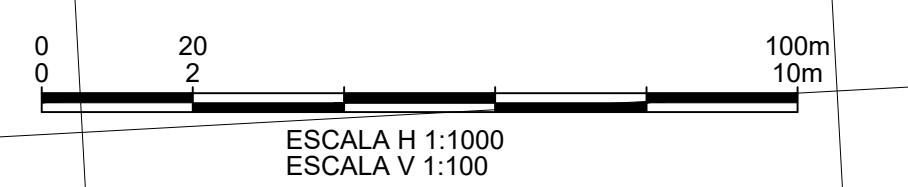




CONVENCIONES PLANTA	
	EJE VIA PROYECTADA
	BORDE VIA PROYECTADA
	BERMA PROYECTADA
	CHAFLAN DE RELLENO
	CHAFLAN DE CORTE

CUADRO DE ELEMENTOS DE CURVATURA EJE DCPR-02

PI	COORDENADAS		DEFLEX.	S	Rc (m)	Δc	Lc (m)	Te (m)	Ee (m)	ABSCISAS			
	Norte	Este								TE	EC	CE	ET
132	1 267 763.269	1 096 518.166	6°54'38"	I	500.000	6°54'38"	60.306	30.194	0.912	10+558.521	10+558.521	10+618.828	10+618.828
133	1 267 763.270	1 096 600.039	16°53'46"	I	150.000	16°53'46"	44.234	22.279	1.645	10+648.228	10+648.228	10+692.462	10+692.462
134	1 267 780.469	1 096 656.666	19°02'05"	I	120.000	19°02'05"	39.866	20.121	1.676	10+709.247	10+709.247	10+749.114	10+749.114
135	1 267 809.054	1 096 696.108	38°03'33"	D	40.000	38°03'33"	26.570	13.798	2.312	10+763.910	10+763.910	10+790.481	10+790.481
136	1 267 807.235	1 096 745.068	27°01'11"	I	100.000	27°01'11"	47.158	24.026	2.847	10+801.650	10+801.650	10+848.808	10+848.808
137	1 267 831.161	1 096 796.631	84°05'05"	D	23.000	84°05'05"	33.754	20.740	7.969	10+860.887	10+860.887	10+894.641	10+894.641
138	1 267 771.320	1 096 832.313	76°21'57"	I	33.000	76°21'57"	43.984	25.954	8.984	10+917.620	10+917.620	10+961.603	10+961.603
139	1 267 782.842	1 096 869.596	46°04'43"	D	21.000	46°04'43"	16.889	8.933	1.819	10+965.744	10+965.744	10+982.633	10+982.633
140	1 267 764.152	1 096 903.445	14°19'51"	D	120.000	14°19'51"	30.014	15.087	0.943	10+997.282	10+997.282	11+027.296	11+027.296
141	1 267 728.635	1 096 941.219	12°32'19"	I	65.000	12°32'19"	14.224	7.143	0.392	11+056.919	11+056.919	11+071.143	11+071.143
FIN	1 267 711.545	1 096 970.005								11+097.477			



CONVENCIONES PERFIL	
	RASANTE
	PERFIL TERRENO
	PERALTE IZQUIERDO
	PERALTE DERECHO
	PERFIL MEDIA BANCA IZQUIERDA
	PERFIL MEDIA BANCA DERECHA

PRESENTÓ:	Luis Fernando Cano Gómez	REV.		FECHA		MODIFICACIÓN :		Vo. Bo. Revisor		Vo. Bo. Director Diseño		Vo. Bo. Director Proyecto		Vo. Bo. Interventoría		INFORME ARCHIVO MAGNÉTICO	
DIRECTOR PROYECTO:			Δ	29-09-2021	Versión original											Archivo: GICA-630-DAB-CAMP.-VOL II-PL-001-010-Rev2.dwg	
Vo. Bo. INTERVENTORÍA:			Δ	15-10-2021	Emilito para revisión											Dibujó: L. Lemus	
			Δ	25-11-2021	Emilito con observaciones de Interventoría											Versión CAD: 2018	
PREPARÓ: JHON BERMUDEZ																Escala impresión 1:1	
REVISÓ: JAVIER BRUGES																	

VÍA DABEIBA - CAMPARRUSIA  
 MUNICIPIO DE DABEIBA  
 ABSCISA km 10+570 - km 11+097.477  
 PLANTA - PERFIL

Plano No.: GICA-630-DAB-CAMP-DG-PP-10  
 Escala: 1000H : 100V  
 Fecha: Septiembre 2021  
 Revisión: 02  
 Hoja No.: 10 de 10