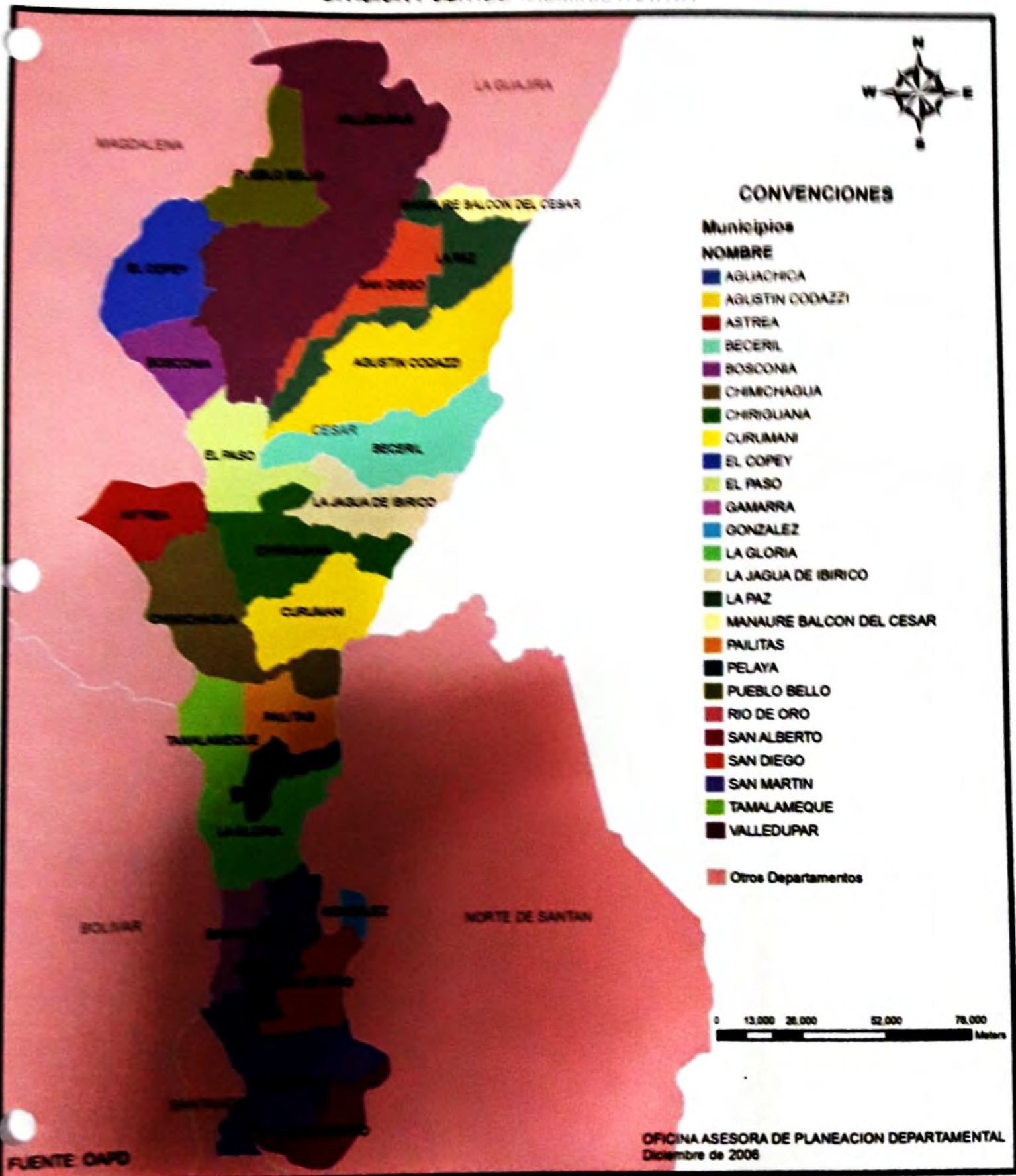


# LOCALIZACION DEL PROYECTO EL CESAR EN COLOMBIA



# DEPARTAMENTO DEL CESAR

## DIVISION POLITICO - ADMINISTRATIVA



### CONVENCIONES

#### Municipios

#### NOMBRE

- AGUIACHICA
- AGUSTIN CODAZZI
- ASTREA
- BECERIL
- BOSCONIA
- CHIMICHAGUA
- CHIRIGUANA
- CURUMANI
- EL COPEY
- EL PASO
- GAMARRA
- GONZALEZ
- LA GLORIA
- LA JAGUA DE IBIRICO
- LA PAZ
- MANAURE BALCON DEL CESAR
- PAELITAS
- PELAYA
- PUEBLO BELLO
- RIO DE ORO
- SAN ALBERTO
- SAN DIEGO
- SAN MARTIN
- TAMALAMEQUE
- VALLEDUPAR
- Otros Departamentos

0 13.000 26.000 52.000 78.000 Meters

OFICINA ASESORA DE PLANEACION DEPARTAMENTAL  
Diciembre de 2006

FUENTE OAPD

# MUNICIPIO DE LA JAGUA DE IBIRICO

## MAPA DEL DPTO DEL CESAR

*La localización del Área del proyecto en todo el municipio*



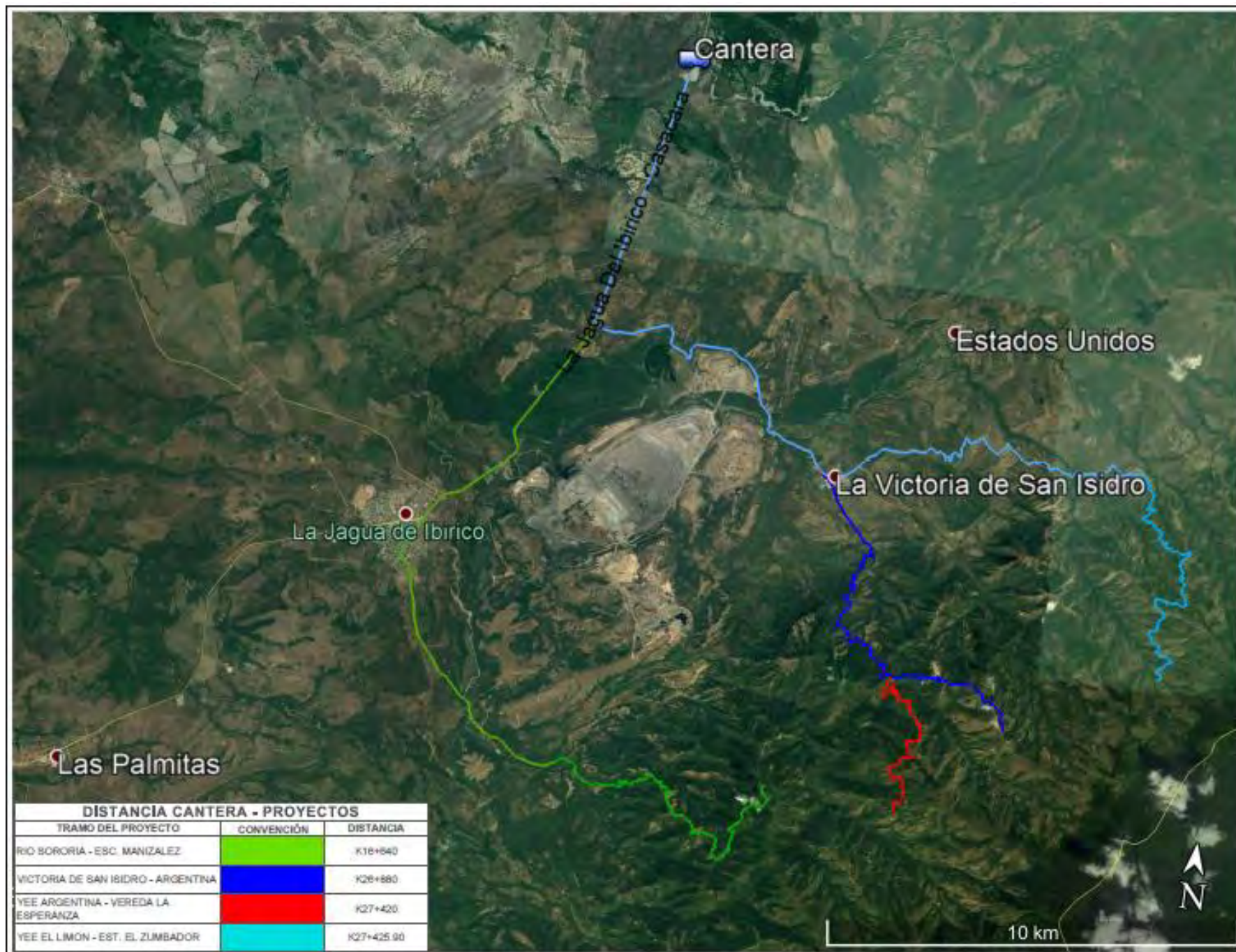
# LA JAGUA DE IBIRICO EN EL CESAR

## La Jagua de Ibirico







Dpto. del Cesar

### LOCALIZACION CANTERA



#### DISTANCIA CANTERA - PROYECTOS

TRAMO DEL PROYECTO	CONVENCIÓN	DISTANCIA
RIO BORORIA - ESC. MANIZALEZ		K16+840
VICTORIA DE SAN ISIDRO - ARGENTINA		K26+880
YEE ARGENTINA - VEREDA LA ESPERANZA		K27+420
YEE EL LIMON - EST. EL ZUMBADOR		K27+425.90